

SIMATIC HMI

INFO

Nr.:2007/017/3.2

Data: 02/09/2007

Rilascio Pannello SIMATIC Thin Client 10" Touch

Con effetto immediato il nuovo pannello operatore SIMATIC Thin Client 10" Touch è rilasciato per la vendita.

Con il SIMATIC Thin Client 10" Touch i pannelli possono essere utilizzati per applicazioni con WinCC Flexible (Sm@rtAccess), in architetture client/server con SCADA, MES, RDP (Remote Desktop Protocol) o con HTTP/HTML per mostrare pagine Web.

La Connessione RDP con WinCC è effettuata tramite WinCC Web Navigator (Server e client) installato su sistemi con Windows Server 2003.

SIMATIC Thin Client possiede le seguenti caratteristiche:

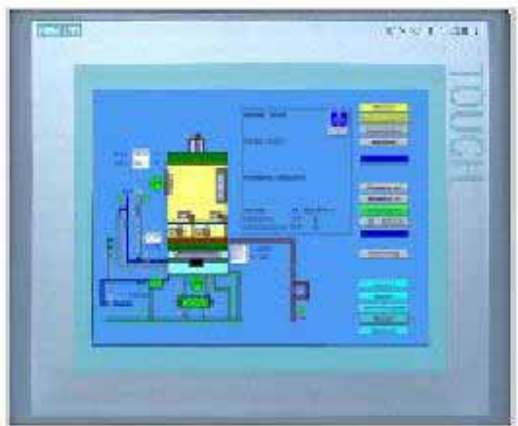
- Interfaccia ethernet per operare in reti PROFINET e Ethernet (con funzioni di auto-crossover per connessioni punto a punto tra server e client)
- Display TFT a 64K colori
- Risoluzione a 640 x 480 pixels (10")
- Il SIMATIC Thin Client può operare come:
 - Terminal Client (Sm@rtAccess e RDP)
 - Web client (HTML)
- Un mouse o una tastiera possono essere collegati tramite interfaccia USB come dispositivi esterni; l'interfaccia USB supporta l'Industrial USB Hub 4
- Stampanti e dispositivi di memorizzazione sono controllati dal host device

Il dispositivo può essere configurato tramite il Browser Web integrato nel Thinclient o eventualmente i settaggi di rete possono essere impostati automaticamente via DHCP.



Il dispositivo è in categoria IP 54 e può essere aggiornato alla categoria IP 65 e NEMA 4 con un pacchetto opzionale (6AV6671-6AP00-0AX0).

Oggetto rilasciato per la vendita	SIMATIC Thin Client 10" Touch
Inizio rilascio	Luglio 2007
Contatti	Contacts: Siemens Partners on the Internet
Cataloghi:	CA01, ST80 , A&D Mall
Internet Link:	http://www.siemens.com/hmi-selection-tool http://www.siemens.com/panels http://www.siemens.com/simatic-thin-client



SIMATIC Thin Client 10" Touch

Display TFT con 64K Colori

Dispositivo a 10"

- Risoluzione: 640 x 480 Pixels (VGA)
- Installazione compatibile con
 - MP 277 (10")
 - MP 377 (12")

Interfaccia USB

Connessioni con terminali:

- Sm@rtAccess
- RDP (Remote Desktop Protocol by Microsoft)

Web Connection:

- HTML

Livello di protezione:

- IP54
- IP65 e NEMA4 (opzionale)

Dati di ordinazione

Prodotto	Codice		
SIMATIC Thin Client 10" Touch	6AV6646-0AA21-2AX0		
Accessori:			
IP65 Package	6AV6671-6AP00-0AX0		
Starter Package: SIMATIC Thin Client 10" Touch con Sm@rtAccess License	6AV6653-6AA01-2AA0		