

INFO N°: 2008_020_3.6

18 Giugno 2008



Info per clienti : **SIMATIC WinCC V7.0**

Siemens ha il piacere di annunciare il rilascio alla vendita e alla distribuzione della nuova versione V7.0 dello SCADA SIMATIC WinCC.

Siemens S.p.A.
Settore A&D AS PT SE



Sede sociale e Direzione:
Via Piero e Alberto Pirelli, 10
20126 Milano
C.P. 17154 - 20170 Milano

Tel. (02) 243.1
Fax (02) 2436.2212
Telex 330 261 SIEM-I

Capitale sociale: Euro75.771.250; Codice fiscale, partita I.V.A., Registro Imprese - MI: IT - 00751160151

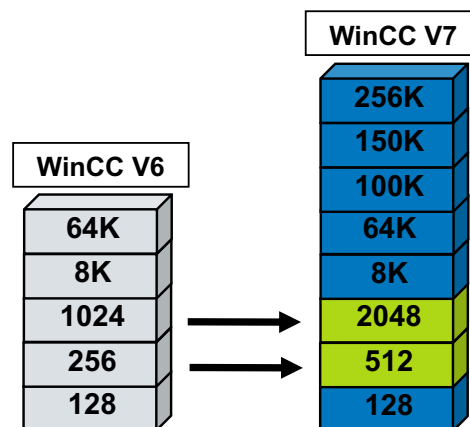
Principali novità della versione WinCC V7.0

- **Compatibilità con SO Microsoft Vista (solo versioni Ultimate, Enterprise e Business).**



Per i dettagli, si rimanda al capitolo dedicato alla compatibilità con i Sistemi Operativi.

- **Più tags allo stesso prezzo!**



La licenza da 256 tags nella versione 7.0 è stata sostituita con la licenza da 512 tags, quella da 1024 tags con quella da 2048 tags, allo stesso prezzo.

In WinCC V7.0 sono anche disponibili a listino le licenze da 100K, 150K e 256K.

- **Nuovi canali di comunicazione**

Per la comunicazione con i PLCs, oltre al solito canale OPC client, sono disponibili nel pacchetto base i seguenti drivers:

- Allen-Bradley Ethernet IP
- Modbus TCP/IP

- **Simatic Logon incluso**

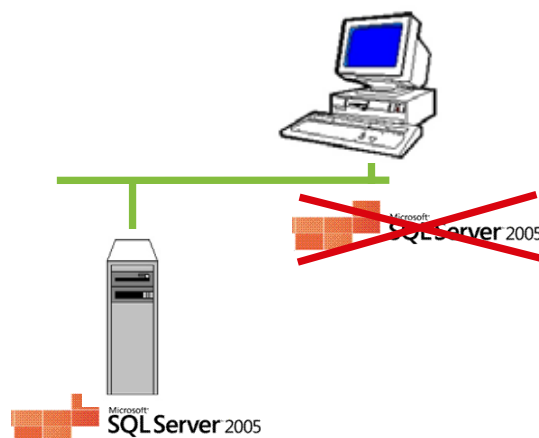
Simatic Logon V1.4 SP1 è fornito nel DVD di WinCC V7.0: è l'utente a decidere se installarlo o meno. Non si dovrà pagare una licenza aggiuntiva.

- **WinCC Server come servizio del Sistema Operativo**

Per i server WinCC, per i quali si decida di non attivare l'interfaccia grafica (server ciechi), è possibile scegliere la modalità di installazione come servizio di Windows. Questo garantisce maggiore disponibilità e protezione dagli accessi indesiderati, per le macchine non presidiate.

- **Client standard senza SQL Server**

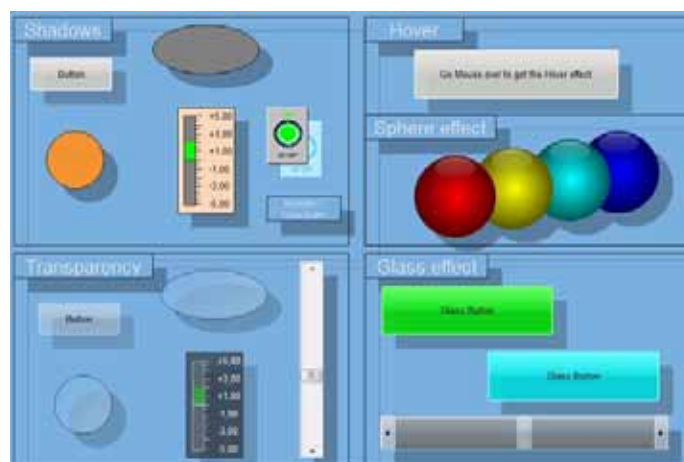
Dalla versione 7.0 è possibile installare un client WinCC standard senza il database SQL Server. Si ricorda che i client standard sono quelli che aprono il progetto via rete sul server e non hanno un progetto locale, come nel caso dei clients-con-progetto, detti anche multi-clients.



I vantaggi dei client standard senza SQL Server sono la possibilità di utilizzare PC con minori requisiti hardware, installazione più veloce, meno processi attivi, minore manutenzione e compatibilità con il SIMATIC PC477 XP Embedded.

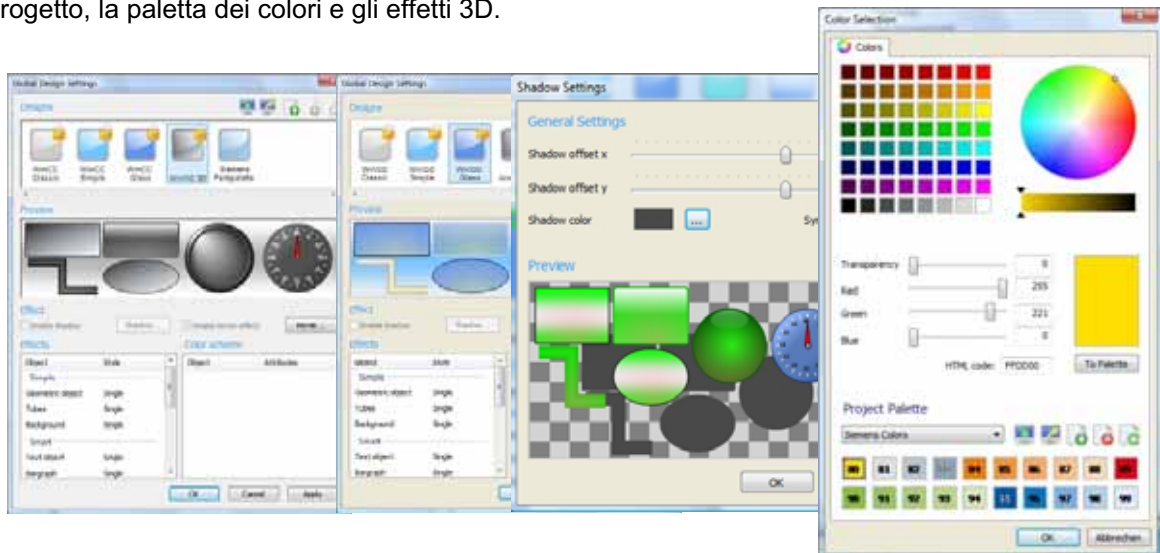
- **Nuovi effetti grafici tridimensionali nello stile di Microsoft Vista**

Tra le novità della grafica spiccano i nuovi effetti tridimensionali, tra cui l'effetto trasparenza, l'effetto ombra, l'effetto pressione sui pulsanti etc... Per tutti è possibile sceglierne l'intensità.



- **Configurazione centralizzata degli stili grafici e delle tavolozze colori**

Con questa funzionalità è possibile apportare modifiche a tutto il progetto con semplici operazioni. E' infatti possibile associare gli oggetti nelle pagine ad uno schema centrale per le impostazioni di progetto, la palette dei colori e gli effetti 3D.



- **Nuovi oggetti grafici Combo Box e List Box per un uso più intuitivo**
- **Nuovo tool Text Distributor per una gestione completa dei testi di applicazioni multilingue.**
- **Nuovi controlli OCX per Allarmi, Trends e Archivi Utente (ricette)**

I nuovi controlli possono essere inseriti direttamente nei Reports, possono avere lo stile solito 2D o quello nuovo 3D, le icone per funzioni proprietarie possono essere posizionate direttamente nella toolbar e la toolbar può essere posizionata ovunque all'interno della finestra. Inoltre tutti i controlli permettono l'esportazione manuale in formato csv.

Controllo OCX degli **allarmi**:

Number	Date	Time	WinCC Message text	Status	Info	Event
1	30	12/03/08	14 29 30 800	Alarm	15	
2	15	12/03/08	14 33 32 967	Error 1 activated	16	Press
3	18	12/03/08	14 33 33 601	Alarm 2 activated	17	Fumana
4	19	12/03/08	14 33 33 839	Warning 2 activated	18	Infest
5	9	12/03/08	14 34 31 776	cold	19	
6	10	12/03/08	14 34 31 776	normal	20	

At the bottom of the window, it shows: 'All server connections established', 'Pending: 6', 'To acknowledge: 3', 'Hidden: 0', 'Last: 6', and the time '2:38:17 PM'.

- filtri dei messaggi multipli, liberamente definibili e memorizzabili.
- retrieve degli allarmi storici precedentemente salvati, per un'analisi a posteriori.
- analisi statistiche sulle occorrenze degli allarmi.
- numero di messaggi per finestra illimitato.

Controllo OCX dei **trends**:



- comparazione di variabili di processo in differenti intervalli di tempo.
- rappresentazione dei valori in percentuale.
- zoom continuo.
- calcolo di valori statistici e dell'area integrale in un periodo di tempo liberamente definibile.
- esportazione di valori statistici.
- retrieve degli archivi storici precedentemente salvati, per un'analisi a posteriori.

Controllo OCX degli **Archivi Utente**:

- numero di record di dati illimitato.

• Nuovi controlli multimediali

Oltre alla possibilità di inserire GIF animate e file AVI, è importante sottolineare l'integrazione di controlli .NET, tramite un contenitore .NET.

• Nuove funzioni per Web Navigator e DataMonitor

Dal lato web client è possibile usare anche Internet Explorer V7 e sfruttare la funzione multi-tabbing. In questo modo, utilizzando una sola licenza web client, si possono avere più pagine WinCC web aperte contemporaneamente nella stessa finestra di IE.

Sarà possibile anche per Web Navigator V7.0 avere un livello di autorizzazione del tipo "solo visualizzazione", come per DataMonitor.

Oltre ad IE sarà disponibile un "web viewer" proprietario che permette di avere un'interfaccia operatore via web identica a quella di WinCC standard, ovvero senza il frame tipico della finestra di IE. Questo web client proprietario impedisce anche di navigare in internet eliminando completamente il rischio di infettare il PC con virus e trojans.

Il nuovo web viewer soddisfa alcuni requisiti richiesti da applicazioni FDA:

- logout automatico di un utente web dopo un tempo configurabile.
- messaggi di sistema per ogni inizio e fine sessione web.
- blocco dell'accesso a Windows tramite combinazioni di tasti.

Pertanto con WinCC Web Navigator V7.0 è ufficialmente possibile sviluppare applicazioni FDA anche con accessi al sistema via web.

Il DataMonitor V7.0 è stato potenziato con una nuova gestione avanzata di utenti e gruppi.

- **Altre novità**

- Con WinCC V7.0 per ciascuna variabile interna sarà possibile selezionare la proprietà di ritenibilità, con la quale la tag conserva l'ultimo valore pur arrestando e riavviando il runtime di WinCC.
- All'interno dei faceplates il prefisso per le tag ed i server è disattivabile.
- E' disponibile un nuovo trigger di 125ms per animazioni molto veloci.

Compatibilità con Sistemi Operativi

- I sistemi operativi supportati con WinCC V7.0 sono i seguenti:
 - Windows 2003 Server SP2 (WinCC server / stazione singola / client)
 - Windows 2003 Server R2 SP2 (WinCC server / stazione singola / client)
 - Windows VISTA Ultimate, Business e Enterprise (WinCC stazione singola / client)
 - Windows XP Professional SP2 (WinCC stazione singola / client)

Per tutti, le lingue di installazione supportate sono Italiano, Inglese, Tedesco, Francese, Spagnolo ed ovviamente il MUI (multi user interface), quest'ultimo necessario per applicazioni WinCC con interfaccia operatore in altre lingue.

WinCC V7.0 su Windows 2000 Professional SP4 non è supportato.

WinCC V7.0 include SQL Server 2005 SP2.

Differenze con WinCC V6.2

- Il canale SIMATIC S5 Ethernet TF non è più incluso in WinCC V7.0.
- SIMATIC Logon è fornito con WinCC e non richiede una licenza addizionale.
- I controlli DXF e Volo viewer (per i fogli CAD) non sono più forniti con WinCC.
- Windows 2000 Professional SP4 non è più supportato.
- Con WinCC V7.0, la licenza WinCC CAL (Client Access License), per accedere ai dati WinCC da un altro PC su cui non sia installato WinCC, non è più necessaria.
- Non è più possibile importare grafiche EMF e WMF nel Graphic Designer.
- Possibilità di installare i client standard senza SQL Server su macchine più "leggere".

Licenze

Come indicato precedentemente, le nuove licenze da 512 e 2048 tags sostituiscono quelle da 256 e 1024 rispettivamente, ed a listino sono disponibili licenze da 100k, 150k e 256k.

Le licenze V7.0 possono essere usate anche con V6.2 e V6.0 SP3/4.

Le licenze di archivio V7.0 possono essere usate anche con la V6.2.

Le licenze di archivio V6.2 possono essere usate anche con la V7.0.

Requisiti hardware

I requisiti hardware dipendono dalla tipologia di installazione WinCC e dal Sistema Operativo installato.

	Sistema Operativo	Minimo	Raccomandato
WinCC Client	Windows XP	800 MHz Pentium III 512 MB RAM	2 GHz Pentium 4 o equivalente 1 GB RAM
	Windows Vista	2.5 GHz Pentium 4 1 GB RAM	3 GHz Pentium 4 o Dual-Core CPU 2 GB RAM
CAS	Windows Server 2003	2.5 GHz Pentium 4 1 GB RAM	3 GHz Pentium 4 o Dual-Core CPU >2 GB RAM
Stazione Singola, Server + Web Server	Windows XP	2 GHz Pentium 4 1 GB RAM	2.5 GHz Pentium 4 o equivalente 2 GB RAM
	Windows Vista	3 GHz Pentium 4 2 GB RAM	3.4 GHz Pentium 4 o Dual-Core CPU 2 GB RAM
	Windows Server 2003	2 GHz Pentium 4 1 GB RAM	3 GHz Pentium 4 o Dual-Core CPU 2 GB RAM
WinCC Client + Web Navigator Server	Windows XP	1 GHz Pentium III 1 GB RAM	2.5 GHz Pentium 4 o equivalente 2 GB RAM
	Windows Vista	3 GHz Pentium 4 2 GB RAM	3.4 GHz Pentium 4 o Dual-Core CPU 2 GB RAM
	Windows Server 2003	1 GHz Pentium III 1 GB RAM	3 GHz Pentium 4 o Dual-Core CPU 2 GB RAM
Web Navigator Client, DataMonitor Client	Windows XP	600 MHz Pentium III 256 MB RAM	1 GHz Pentium III 512 MB RAM
	Windows Vista	2 GHz Pentium 4 1 GB RAM	3 GHz Pentium 4 o Dual-Core CPU 2 GB RAM
	Windows Server 2003	600 MHz Pentium III 256 MB RAM	2 GHz Pentium 4 o equivalente 1 GB RAM
Stazione Singola, Server, WinCC Client + DataMonitor Server	Windows XP	2.2 GHz Pentium 4 2 GB RAM	3.4 GHz Pentium 4 o equivalente 2 GB RAM
	Windows Vista	3 GHz Pentium 4 2 GB RAM	3.4 GHz Pentium 4 o Dual-Core CPU >2 GB RAM
	Windows Server 2003	2.2 GHz Pentium 4 2 GB RAM	3 GHz Pentium 4 o Dual-Core CPU >2 GB RAM

SUS ed Upgrade

IL SUS non cambia codice di ordinazione.

Chi lo ordina a partire da giugno 2008 riceverà la nuova versione WinCC V7.0, ma grazie alla compatibilità della licenza sarà possibile sviluppare anche in versione V6.x.

Lo stesso vale per chi sottoscrive il SIP (System Integrator Package).

Il WinCC SUS include tutte le opzioni ad eccezione di ODK, SIMATIC BATCH (per WinCC) e SIMATIC Maintenance Station.

Sono disponibili, a pagamento, gli aggiornamenti diretti a WinCC V7.0 (SQL Server 2005 SP2) da WinCC V6.0 (SQL Server 2000) e da WinCC V6.2 SP2 (SQL Server 2005 SP1).

E' possibile anche l'aggiornamento dalle versioni V4.x e V5.x passando attraverso la V6.2 SP2.

Opzioni

Con il rilascio di WinCC V7.0 standard, sono da subito disponibili le seguenti opzioni compatibili:

- WinCC PowerPack
- WinCC PowerPack di archiviazione
- WinCC User Archive (ricette)
- WinCC Server V7.0
- WinCC Redundancy V7.0
- WinCC Central Archive Server V7.0 (CAS)
- WinCC Web Navigator V7.0
- WinCC DataMonitor V7.0
- WinCC ConnectivityPack V7.0
- WinCC ConnectivityStation V7.0
- WinCC IndustrialX V7.0

Il software di tali opzioni, così come il Simatic Net 2007 HF1, sarà incluso nel DVD di installazione del pacchetto base WinCC. In questo modo si prevencono errori di incompatibilità tra i vari software. E' l'utente a selezionare il software da installare in base alle licenze acquistate.

A breve sarà rilasciata la versione ASIA di WinCC V7.0 e le altre opzioni non ancora disponibili:

- WinCC Audit V7.0
- WinCC IndustrialDataBridge V7.0
- WinCC ODK V7.0
- WinCC ProAgent
- SIMATIC Maintenance Station
- WinCC ProcessMonitor
- WinCC DowntimeMonitor
- SIMATIC BATCH

Note varie

Se un cliente necessita di una opzione non ancora rilasciata per WinCC V7.0, dovrà acquistare la versione WinCC V6.2 SP2.

Chi acquista Simatic Batch per WinCC riceverà un DVD che include anche il software WinCC base compatibile, come se fosse un unico pacchetto scada+batch. Le licenze WinCC sono da acquistare a parte.

Nel sito del customer support è disponibile il manuale GettingStarted_en-US.pdf come guida alle principali funzionalità della versione 7.0.

E' già disponibile la brochure in inglese e tedesco. A breve sarà disponibile la brochure in italiano ed un DVD Trial V7.0.