



INFO

Nr.:2008/036/1.2

Data: 31.7.08

Abilitazione alla vendita di LOGO! 0BA6 (dal 01.10.2008)

Dal 1.10.2008 sarà abilitata la vendita di LOGO! versione 0BA6 nei modelli 12/24 RC e 12/24 RCo, del pannello TD (compreso il cavo), LOGO! Soft Comfort V6 e delle memory card.

Per il primo periodo di produzione potranno esserci ritardi di consegna.

Le novità del nuovo LOGO! 0BA6 e del relativo pannello LOGO TD, che vanno ad aumentarne la potenzialità, sono le seguenti:

- Il numero dei blocchi di programma passano da 130 a 200
- Un blocco PWM per regolazione di temperatura
- Matematica base per gestione segnali analogici
- Per i modelli 12 e 12/24 V DC 4 I/A 0..10V e 4 Ing. veloci a 5kHz
- Test online disponibile anche nella programmazione Ladder
- 3 Nuove card con funzioni specifiche diverse (una per protezione programma, una per batteria opzionale per tamponamento fino a 2 anni dell'orologio, una per entrambe le funzioni)



- Cavo per dividere l'hardware su 2 file
- Cavo USB
- Possibilità di teleservice tramite un modem analogico a 11 bit
- Compatibilità software completa con i modelli precedenti

LOGO TD

- 12 caratteri fissi e fino a 24 caratteri scorrevoli per riga (4 righe)
- Retro-illuminazione comandabile dal modulo
- 4 tasti funzione
- 10 lingue on board
- Gestione di bar-graph, verticali ed orizzontali
- Gestione fino a 50 messaggi in 2 lingue diverse
- Caratteri asiatici
- Comunicazione RS-485
- Alimentazione esterna
- Non necessita di software dedicato
- Certificato anche per il navale.

DI SEGUITO TABELLE CON NUOVI CODICI DI ORDINAZIONE
(DA UTILIZZARSI DAL 1.10.2008)

MODIFICA 25.08.2008:
DOPO LE TABELLE CON I CODICI SI TROVA UNA PRESENTAZIONE
CON LE NOVITA' DEL PRODOTTO E DEL SOFTWARE LOGO COMFORT 6.0

Codice ordinazione		Descrizione prodotto - LOGO! BASE
6ED1 052 1CC00 0BA6	LOGO! 24	24 V DC - 8 ingressi (di cui 2 analogici, 0-10 V) 4 uscite transistor 0,3°
6ED1 052 2CC00 0BA6	LOGO! 24o*	24 V DC - 8 ingressi (di cui 2 analogici, 0-10 V) 4 uscite transistor 0,3A - senza display
6ED1 052 1MD00 0BA6	LOGO! 12/24 RC*	12/24 V DC - 8 ingressi (di cui 2 analogici, 0-10 V) 4 uscite relè 10°
6ED1 052 2MD00 0BA6	LOGO! 12/24 Rco*	12/24 V DC - 8 ingressi (di cui 2 analogici, 0-10 V) 4 uscite relè 10A - senza display
6ED1 052 1HB00 0BA6	LOGO! 24 RC*	24 V AC/DC - 8 ingressi, 4 uscite relè 10A
6ED1 052 2HB00 0BA6	LOGO! 24 Rco*	24 V AC/DC - 8 ingressi, 4 uscite relè 10A - senza display
6ED1 052 1FB00 0BA6	LOGO! 230 RC*	230 V AC/DC - 8 ingressi, 4 uscite relè 10A
6ED1 052 2FB00 0BA6	LOGO! 230 RCo*	230 V AC/DC - 8 ingressi, 4 uscite relè 10A - senza display
Codice ordinazione		Descrizione prodotto - PANNELLO LOGO TD
6ED1 055 4MH00 0BA0	LOGO! TD	Display di testo remotabile , 4 line 24 caratteri scorrevoli, cavo di collegamento compreso
Codice ordinazione		Descrizione prodotto - MODULI ESPANSIONE
6ED1 055 1CB00 0BA0	LOGO! DM 8 24*	24 V DC - 4 ingressi, 4 uscite transistor 0,3A
6ED1 055 1CB10 0BA0	LOGO! DM16 24*	24 V DC - 8 ingressi , 8 uscite transistor 0,3A
6ED1 055 1HB00 0BA0	LOGO! DM 8 24 R*	24 V AC/DC - 4 ingressi, 4 uscite relè 5A
6ED1 055 1NB10 0BA0	LOGO! DM 16 24R*	24V DC - 8 ingressi, 8 uscite relè 5A
6ED1 055 1MB00 0BA1	LOGO! DM8 12/24 R*	12/24 V DC - 4 ingressi, 4 uscite relè 5A



6ED1 055 1MM00 0BA0	LOGO! AM2 AQ*	24 V DC - 2 uscite analogiche 0...10V
6ED1 055 1FB00 0BA1	LOGO! DM8 230 R*	230 V AC/DC - 4 ingressi, 4 uscite relè 5A
6ED1 055 1FB10 0BA0	LOGO! DM 16 230 RC*	115/240 V AC/DC - 8 ingressi, 8 uscite relè 5A
6ED1 055 1MA00 0BA0	LOGO! AM2*	12/24 V DC - 2 ingressi analogici 0..10 V o 0..20 mA - risoluzione 10 bits
6ED1 055 1MD00 0BA0	LOGO! AM2 PT 100*	12/24 V DC - 2 ingressi analogici PT 100 - - 50°C....+ 200°C

Codice ordinazione		Descrizione prodotto - MODULI COMUNICAZIONE
3RK1 400 0CE10 0AA2	LOGO! AS-I	24 V DC - AS-I slave
6BK1 700 0BA00 0AA1	LOGO! KNX (EIB)	24 V AC/DC

Codice ordinazione		Descrizione prodotto - ACCESSORI
6ED1 050 1AA00 0AE7	MANUALE	Tedesco serie 0BA6
6ED1 050 1AA00 0BE7	MANUALE	Inglese serie 0BA6
6ED1 050 1AA00 0CE7	MANUALE	Francese serie 0BA6
6ED1 050 1AA00 0DE7	MANUALE	Spagnolo serie 0BA6
6ED1 050 1AA00 0EE7	MANUALE	Italiano serie 0BA6
6ED1 050 1AA00 0KE7	MANUALE	Cinese serie 0BA6
6ED1 056 1DA00 0BA0	MEMORIA	Modulo memoria per duplicare/proteggere il programma
6ED1 056 6XA00 0BA0	BATTERIA	Modulo batteria per backup orologio integrato nel LOGO! (solo 0BA6) per due anni
6ED1 056 7DA00 0BA0	MEMORIA/BATTERIA	Modulo combinazione memoria e batteria
6ED1 058 0BA02 0YA0	SOFT COMFORT V6.0	Software per programmazione (valido per tutte le generazioni del LOGO!)



6ED1 058 0CA02 0YE0	SOFT COMFORT UPGRADE V6.0	Upgrade dalla versione 1.0/ 2.0/ 3.0/ 4.0/ 5.0/ fino alla V6.0
6ED1 057 1AA00 0BA0	LOGO! CAVO	Cavo per il trasferimento del programma da PC a LOGO! e viceversa
6ED1 057 1AA01 0BA0	LOGO! CAVO - USB	Cavo per il trasferimento del programma da PC a LOGO! e viceversa
6ED1 057 1CA00 0BA0	LOGO! CAVO - MODEM	Cavo adattatore,necessario per modem analogico (11 Bit) di comunicazione
6ED1 057 1BA00 0BA0	LOGO! CAVO - ESPANSIONE	Cavo per distribuire su due file i moduli di ampliamento
6ED1 057 4CA00 0AA0	LOGO! CONTACT	24 V - comando diretto di carichi ohmici fino a 20A e motori fino a 4 KW
6ED1 057 4EA00 0AA0	LOGO! CONTACT	230 V - comando diretto di carichi ohmici fino a 20A e motori fino a 4 KW
6EP1 331 1SH02	LOGO! POWER	Alimentatore 24 V/1,3A
6EP1 332 1SH42	LOGO! POWER	Alimentatore 24 V/2,5A
6EP1 321 1SH02	LOGO! POWER	Alimentatore 12 V/1,9A
6EP1 322 1SH02	LOGO! POWER	Alimentatore 12 V/4 A

Codice ordinazione		Descrizione prodotto - Valigette LOGO!
6ED1 057 3BA00 0AA5	NEWS BOX 12/24 V Manuale Tedesco.	Valigetta con LOGO! 12/24 RC , Soft Comfort V6.0, cavo usb, manuale tedesco, docum., cacciavite
6ED1 057 3BA00 0BA5	NEWS BOX 12/24 Manuale Inglese.	Valigetta con LOGO! 12/24 RC , Soft Comfort V6.0, cavo usb, manuale inglese, docum., cacciavite
6ED1 057 3AA02 0AA0	NEWS BOX 230 RC, Manuale tedesco	Valigetta con LOGO! 230 RC , Soft Comfort V6.0, cavo usb, manuale tedesco, docum., cacciavite
6ED1 057 3AA02 0BA0	NEWS BOX 230 RC, Manuale inglese	Valigetta con LOGO! 230 RC, Soft Comfort V6.0, cavo usb, manuale inglese, docum., cacciavite
6ED1 0573BA10 0AA0	LOGO! TD NEW BOX 12/24V Manuale Tedesco	Valigetta con LOGO! 12/24 Rco,LOGO!TD,Soft Comfort V6.0, cavo usb, man. Ted.,docum.,cacciav.

6ED1 057 3BA10 0BA0	LOGO! TD NEW BOX 12/24V Manuale Inglese	Valigetta con LOGO! 12/24 Rco, LOGO!TD, Soft Comfort V6.0, cavo usb, man. inglese, docum., cacciav.
----------------------------	---	---

Codice ordinazione		Descrizione prodotto - ACCESSORI SIPLUS
6AG1 057 1AA01 0BA5	LOGO! PROM	Dispositivo di duplicazione moduli di memoria
6AG1 057 1AA00 0AA0	PANNELLO FRONTALE 4TE	Pannello frontale per LOGO! base (79x95x57 mm) IP65
6AG1 057 1AA00 0AA3	PANNELLO FRONTALE 4TE con Tasti	Pannello frontale per LOGO! base (79x95x57 mm) IP65 con Tasti
6AG1 057 1AA00 0AA1	PANNELLO FRONTALE 8TE	Pannello frontale per LOGO! base più max 2 espansioni (151x95x57 mm) IP65
6AG1 057 1AA00 0AA2	PANNELLO FRONTALE 8TE con Tasti	Pannello frontale per LOGO! base più max 2 espansioni (151x95x57 mm) IP65 con Tasti
6AG1 053 1AA00 2AA0	STABILIZZATORE	Stabilizzatore 8...59 VDC 24V Stab.DC

Codice ordinazione		Descrizione prodotto - LOGO! BASE SIPLUS Temp. -25.....+70°C
6AG1052-1CC00-2BA5	6ED1052-1CC00-0BA5 LOGO! 24	24 V DC - 8 ingressi (di cui 2 analogici, 0-10 V) 4 uscite transistor 0,3A
6AG1 052 2CC00 2BA5	6ED1 052 2CC00 0BA5 LOGO! 24o*	24 V DC - 8 ingressi (di cui 2 analogici, 0-10 V) 4 uscite transistor 0,3A - senza display
6AG1 052 1MD00 2BA5	6ED1 052 1MD00 0BA5 LOGO! 12/24 RC*	12/24 V DC - 8 ingressi (di cui 2 analogici, 0-10 V) 4 uscite relè 10A
6AG1 052 2MD00 2BA5	6ED 1 052 2MD00 0BA5 LOGO! 12/24 Rco*	12/24 V DC - 8 ingressi (di cui 2 analogici, 0-10 V) 4 uscite relè 10A - senza display
6AG1 052 1HB00 2BA5	6ED1 052 1HB00 2BA5 LOGO! 24 RC*	24 V AC/DC - 8 ingressi, 4 uscite relè 10A
6AG1 052 2HB00 2BA5	6ED1 052 2HB00 2BA5 LOGO! 24 Rco*	24 V AC/DC - 8 ingressi, 4 uscite relè 10A - senza display
6AG1 052 1FB00 2BA5	6ED1 052 1FB00 0BA5 LOGO! 230 RC*	230 V AC/DC - 8 ingressi, 4 uscite relè 10A



6AG1 052 2FB00 2BA5	6ED1 052 2FB00 0BA5 LOGO! 230 RCo*	230 V AC/DC - 8 ingressi, 4 uscite relè 10A - senza display
----------------------------	------------------------------------	---

Codice ordinazione		Descrizione prodotto - LOGO! BASE SIPLUS Temp. -40.....+70°C
6AG1 052 2CC00 2BY5	6ED1 052 2CC00 0BA5 LOGO! 24o*	24 V DC - 8 ingressi (di cui 2 analogici, 0-10 V) 4 uscite transistor 0,3A - senza display
6AG1 052 2MD00 2BY5	6ED 1 052 2MD00 0BA5 LOGO! 12/24 Rco*	12/24 V DC - 8 ingressi (di cui 2 analogici, 0-10 V) 4 uscite relè 10A - senza display
6AG1 052 2HB00 2BY5	6ED1 052 2HB00 2BA5 LOGO! 24 Rco*	24 V AC/DC - 8 ingressi, 4 uscite relè 10A - senza display
6AG1 052 2FB00 2BY5	6ED1 052 2FB00 0BA5 LOGO! 230 RCo*	230 V AC/DC - 8 ingressi, 4 uscite relè 10A - senza display

Codice ordinazione		Descrizione prodotto - MODULI ESPANSIONE SIPLUS Temp. -25.....+70°C
6AG1 055 1CB00 2XB0	6ED1 055 1CB00 0BA0 LOGO! DM 8 24*	24 V DC - 4 ingressi dig., - 4 uscite dig. (transistor) 0,3 A
6AG1 055 1HB00 2XB0	6ED1 055 1HB00 0BA0 LOGO! DM 8 24 R*	24 V AC/DC - 4 ingressi dig., - 4 uscite dig. (relè) 5A
6AG1 055 1MB00 2XB1	6ED1 055 1MB00 0BA1 LOGO! DM8 12/24 R*	12/24 V DC - 4 ingressi dig., - 4 uscite dig. (relè) 5A
6AG1 055 1FB00 2XB1	6ED1 055 1FB00 0BA1 LOGO! DM8 230 R*	230 V AC/DC - 4 ingressi dig., - 4 uscite dig. (relè) 5A
6AG1 055 1MA00 2XB0	6ED1 055 1MA00 0BA0 LOGO! AM2*	12/24 V DC - 2 ingressi analogici 0..10 V o 0..20 mA - risoluzione 10 bits
6AG1 055 1PB00 2XB0	6ED1 055 1CB00 0BA0 LOGO! DM 8 12/24*	12/24 DC - 4 ingressi dig., - 4 uscite dig. (transistor) 0,3A

Codice ordinazione		Descrizione prodotto - MODULI ESPANSIONE SIPLUS Temp. -40.....+70°C
---------------------------	--	--

6AG1 055 1CB00 2BY0	6ED1 055 1CB00 0BA0 LOGO! DM 8 24*	24 V DC - 4 ingressi, dig. - 4 uscite dig. (transistor) 0,3A
6AG1 055 1HB00 2BY0	6ED1 055 1HB00 0BA0 LOGO! DM 8 24 R*	24 V AC/DC - 4 ingressi dig., - 4 uscite dig. (relè) 5A
6AG1 055 1MB00 2BY1	6ED1 055 1MB00 0BA1 LOGO! DM8 12/24 R*	12/24 V DC - 4 ingressi dig., - 4 uscite dig. (relè) 5A
6AG1 055 1FB00 2BY1	6ED1 055 1FB00 0BA1 LOGO! DM8 230 R*	230 V AC/DC - 4 ingressi dig., - 4 uscite dig. (relè) 5A
6AG1 055 1MA00 2BY0	6ED1 055 1MA00 0BA0 LOGO! AM2*	12/24 V DC - 2 ingressi analogici 0..10 V o 0..20 mA - risoluzione 10 bits
6AG1 055 1MM00 2BY0	6ED1 055 1MM00 0BA0 LOGO! AM2 AQ	24 V DC - 2 uscite analogiche 0...10V
6AG1 055 1PB00 2BY0	6ED1 055 1CB00 0BA0 LOGO! DM 8 12/24*	12/24 V DC - 4 ingressi dig. - 4 uscite dig. (transistor) 0,3A

* o :variante senza
display

* R : uscite a relè (senza
R : uscite a transistor)

*C . timer settimanale
integrato

*DM : modulo digitale

*AM : modulo analogico

SIEMENS

Welcome

LOGO! ..0BA6

– Cosa c'è di nuovo?

SIEMENS

LOGO! ..0BA6

Hardware Rinnovato

Generalità

Nuovi Ingressi

LOGO! TD text display

3 Nuove Cartucce

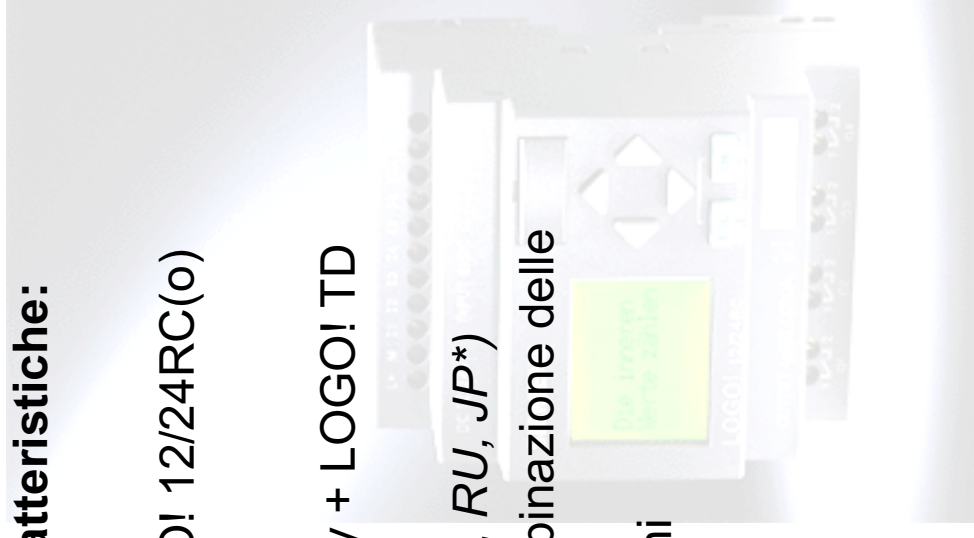


LOGO! ..0BA6 – Generalità

LOGO! ..0BA6 l'hardware avrà le seguenti nuove caratteristiche:

- Nuovi ingressi per moduli base LOGO! 24(o) e LOGO! 12/24RC(o)
- LOGO! TD text display
- Funzione di retroilluminazione per LOGO! Con display + LOGO! TD (retroilluminazione controllata da programma utente)
- Supporta 10 lingue: (*EN, IT, NL, ES, FR, CN, DE, TR, RU, JP**)
- 3 nuove card con funzioni di:memoria, batteria e combinazione delle due precedenti
- Estensione della memoria di programma a 200 blocchi

***) La lingua Giapponese sarà implementata a Ottobre/08**



LOGO! ..0BA6 – Nuovi Ingressi

LOGO! 24(o), 12/24RC(o) adesso con 4 ingressi veloci e 4 ingressi analogici a bordo

Solamente nella versione LOGO! con alimentazione 12/24 e 24 V dc avranno:

- 4 ingressi di conteggio veloce (fino a 5 kHz)
I3, I4, I5, I6
- 4 ingressi analogici (0-10V)
I1=AI3
I2=AI4
I7=AI1
I8=AI2

Nel LOGO!SOFT CONFORT V6.0 o nel modulo base deve essere definito se si utilizzano 2 o 4 ingressi analogici.



LOGO! ..0BA6 – Pannello LOGO! TD

LOGO! TD

LOGO! ..0BA6 prevede un nuovo pannello LOGO! TD

Il LOGO!TD può remotare il display e i tasti funzione del modulo base.

LOGO! Soft Comfort V6.0

consente di configurare

le seguenti caratteristiche del LOGO! TD :

- Run/Stop dell'applicazione
- Tasti Funzione
- Visualizzazione messaggi di testo
- Retroilluminazione comandabile



LOGO! ..0BA6 – Pannello LOGO! TD

LOGO! TD

Alimentazione:

- 12V dc, 24V ac/dc
- connettore polarizzato

Caratteristiche:

- 4 righe con 12 caratteri per riga
- collegabile a tutte le versioni base ..0BA6
- Cavo di collegamento (2,5 mt.) incluso nella fornitura di LOGO! TD
- 6 tasti standard più 4 tasti funzioni (F1-F4)
- IP65 classe di protezione sul frontale

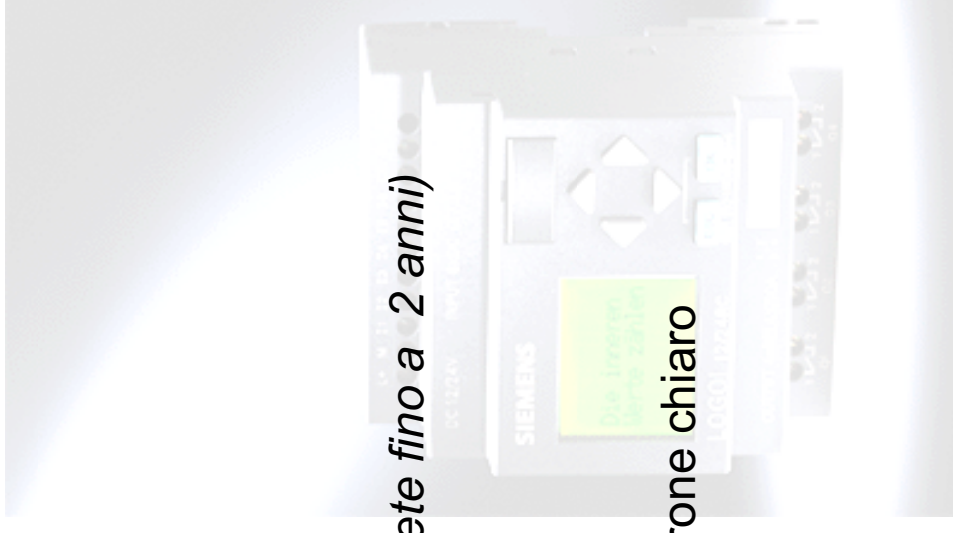


LOGO! ..0BA6 – 3 nuove card

LOGO! ..0BA6 supporta 3 nuove card:

- **LOGO! Memory card (viola)**
(*memory card*)
- **LOGO! Battery card (verde)**
(*battery card, tamponamento orologio mancanza rete fino a 2 anni*)
- **Memory / Battery card (marrone)**
(*combinazione di memory card / battery card*)

Inoltre LOGO! ..0BA6 supporta ancora la memory card marrone chiaro delle versioni 0BA4/0BA5 (solo in lettura).



SIEMENS

LOGO! ..0BA6

Software rinnovato



Generalità

Nuova funzionalità LOGO! Soft Comfort V6.0

Nuovi blocchi funzione function blocks

Updated messaggi di testo

LOGO! Soft Comfort V6.0 - Generalità

Nuove funzionalità

LOGO! Soft Comfort V6.0 con LOGO! ..0BA6 ha queste nuove funzionalità:

- Supporta 10 lingue (EN, IT, NL, ES, FR, CN, DE, TR, RU, JP*)
- Funzione di retroilluminazione per il display del LOGO! ..0BA6 e per il LOGO! TD
- Possibilità di collegare un modem analogico per Teleassistenza
- Test Online per la programmazione in LADDER
- Visualizzazione del valore dell'uscita analogica del controllore PI durante la simulazione o il test online
- Possibilità di cancellare un programma utente protetto da password
- Accensione retroilluminazione LOGO! TD

Funzionalità Nuove

LOGO! Soft Comfort V6.0 prevede I seguenti cambiamenti:

- Cambio automatico ora legale anche negli USA
- Retrocompatibilità completa con versioni precedenti

*) la lingua Giapponese sarà implementata a Ottobre 08

LOGO! Soft Comfort V6.0 - Generalità

New Connectors

- 4 tasti funzione sul LOGO! TD
- 3 nuovi merker (M25, M26, M27)

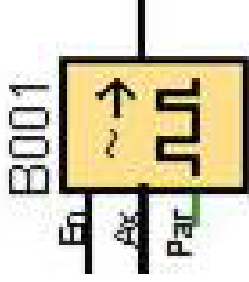
Nuove funzioni speciali

- Blocco funzione PWM
- Matematica con I moduli analogici

Updated Funzioni Speciali

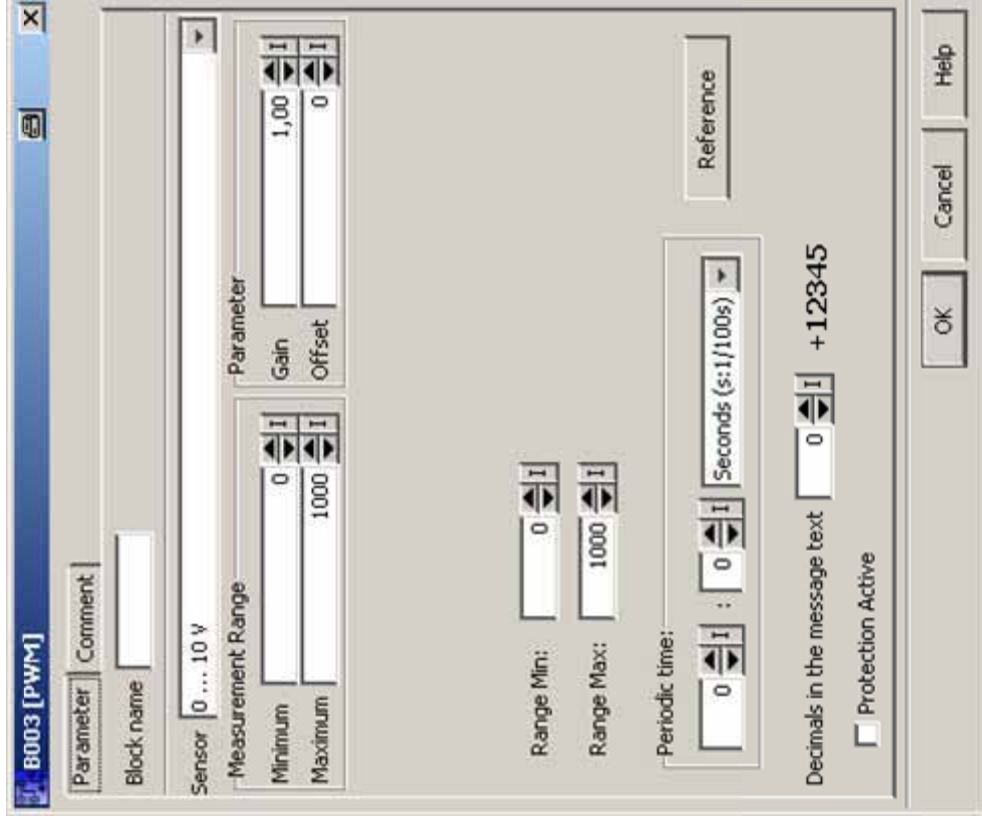
- Messaggi di testo
- Controllore PI
- Operazioni conteggio ore
- Timer settimanali
- Timer annual
- Watchdog analogico
- Conteggio avanti/indietro

LOGO! Soft Comfort V6.0 – Nuovo blocco PWM Modulator (PWM)



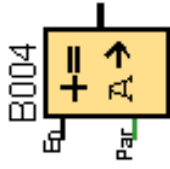
Il blocco analogico PWM modula il valore analogico Ax in un segnale digitale in uscita.

L'ampiezza degli impulsi è proporzionale al valore analogico Ax.



LOGO! Soft Comfort V6.0 – Matematica analogica

Matematica Analogica



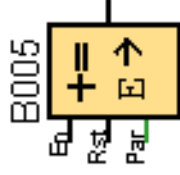
V1=0+
V2=0
V3=0
V4=0
Point=0

Con questa nuova funzione sono possibili le operazioni aritmetiche di base (+ , - , x , /) .

Il risultato è compreso nell'intervallo :

-32768 / +32767.

Matematica Analogica con verifica di errore

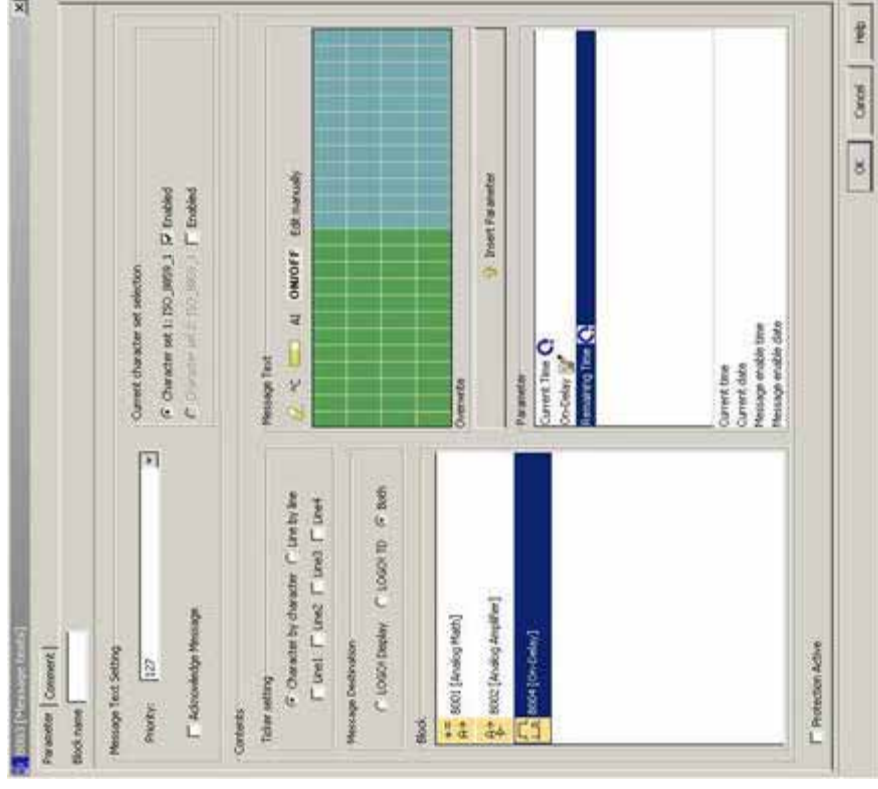


Rem = off
Source=null+
Zero div=true
Overflow=true
Auto Rst=false

Con questa nuova funzione è possibile gestire gli errori matematici:

- **Overflow**
- **Divisione per zero**

LOGO! Soft Comfort V6.0 – Migliorati messaggi di testo



Nuove caratteristiche:

- Fino a 24/32 caratteri per linea
- Proprieta per testo scorrevole
- Funzionalità Bar graph
- Selezione della destinazione del messaggio
- Visualizzazione dello stato dei valori analogici
- Stato degli I/O digitali
- Selezione/abilitazione di differenti set di caratteri
- Visualizzazione del tempo residuo di tutti i timer

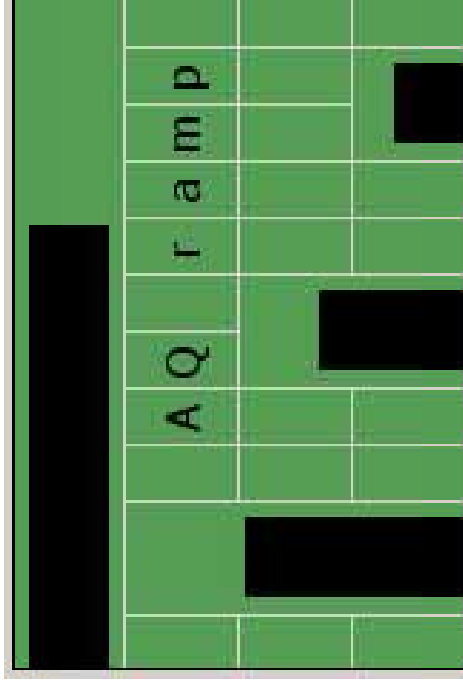
LOGO! Soft Comfort V6.0 – Migliorati messaggi di testo

Indicazione Bar graph

È possibile posizionare le barre grafiche per visualizzare il valore attuale o speciali blocchi funzioni del programma.

Disposizione:

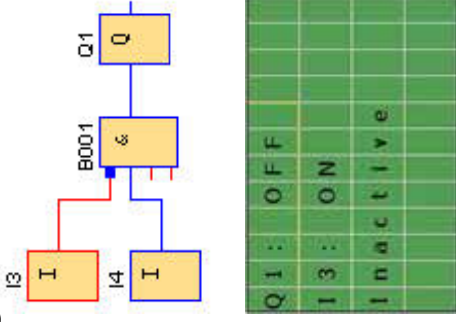
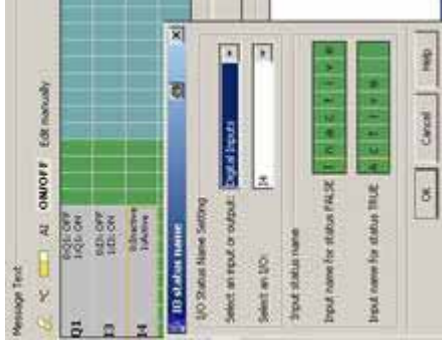
- **Orizzontale**
- **Verticale**
- Max. 32 bar graphs per tutti i 50 messaggi di testo
- Max. 4 bar graphs per messaggio di testo



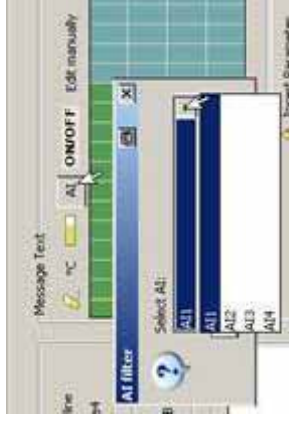
LOGO! Soft Comfort V6.0 – Migliorati messaggi di testo

Indicazione dello stato degli inputs/outputs digitali e del valore degli ingressi analogici

stato I/O digitali



stato AI analogici



9	7	0	A	1	1
5	6	0	A	1	2

- stato di 4 I/O in un messaggio di testo
- visualizzazione diretta stato degli I/O sia digitali che analogici
- L'utente può definire un proprio testo per ogni stato logico
- possibilità di visualizzare 2 valori analogici per messaggio

LOGO! Soft Comfort V6.0 – Migliorati messaggi di testo

Selezione/abilitazione di set di carattere

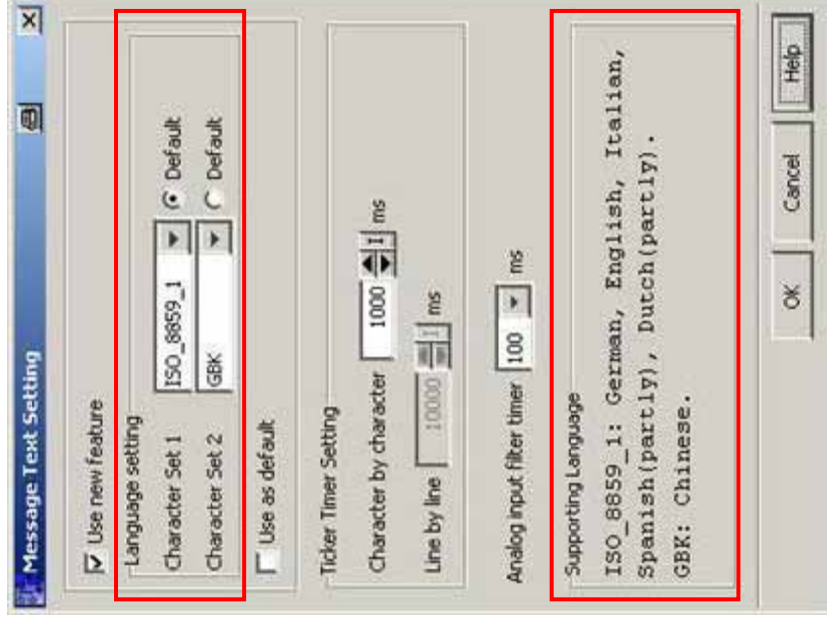
LOGO! .0BA6 supporta 10 lingue.

Per garantire la visualizzazione corretta di caratteri non europei è possibile attivare gli specifici font per due lingue diverse.

Ciascun messaggio di testo può essere visualizzato in una lingua o nell'altra abilitando il merker M27.

6 font sono disponibili:

ISO_8859_1	German, English, Italian, Spanish (partly), Dutch (partly)
ISO_8859_5	Russian
ISO_8859_9	Turkish
ISO_8859_16	French
GBK	Chinese
SJIS	Japanese (partly)



SIEMENS

GRAZIE

