

Nome  
Reparto A&D SC IC  
Indirizzo  
Telefono  
Telefax  
E-Mail

Spett.le

Vs. riferimento  
Ns. sigle  
Data 10/9/08

**OGGETTO:Info per clienti N°2008-021-6.5**

**TITOLO: Rilascio alla vendita del nuovo Router Edge MD741-1**

Si comunica che e' stato ufficialmente rilasciato alla vendita, con alcune restrizioni, il nuovo Router Edge MD741-1.

Le restrizioni sono relative al fatto che non sono ancora disponibili per tale prodotto le certificazioni ATEX e FM. Tali certificazioni sono attese nel breve termine.

### Descrizione del prodotto

Il nuovo **Router Edge MD741-1 (6NH9741-1AA00)** succede *all'attuale Router GPRS MD740-1 (6NH9740-1AA00)*, con l'aggiunta della seguente funzionalità:

- Il nuovo Router MD741-1 puo' essere utilizzato per il collegamento a reti EGPRS (Edge), oltre che con reti GPRS come gia' possibile con l'attuale MD740-1.  
L'utilizzo di reti EGPRS consente il raggiungimento di una velocita' di comunicazione 4/5 volte superiore col nuovo MD741-1, rispetto all'attuale Router MD740-1.

Il nuovo Router Edge MD741-1 6NH9741-1AA00 puo' essere utilizzato come prodotto sostitutivo per la versione **6NH9740-1AA00**

### Caratteristiche tecnico funzionali

Il Client VPN integrato nel MD741-1, consente il collegamento di stazioni Ethernet a tunnel VPN gestiti tramite dispositivi SCALANCE S.

Il nuovo modulo e' utilizzabile per la realizzazione di connessioni VPN, con i moduli SCALANCE S612/613 a partire dalla versione Firmware 2.2, e con il Tool di configurazione Security Configuration Tool (SCT) a partire dalla versione 2.2.

Il Router MD741-1 puo' essere utilizzato in ogni zona in cui il provider della telefonia mobile GSM, sia in grado di fornire i servizi EGPRS o GPRS. Tali servizi consentono la realizzazione di un collegamento sempre attivo nel tempo, con una tariffa per lo scambio dati del provider dipendente principalmente dal volume di dati in comunicazione.

L'utilizzo del Router e' tuttavia subordinato alla disponibilita' di certificazioni a livello nazionale. Tali certificazioni sono disponibili ad oggi per i paesi dell'unione europea (EU), Liechtenstein e Svizzera; seguiranno ulteriori certificazioni. La lista delle certificazioni e' disponibile al link:

<http://support.automation.siemens.com/WW/llisapi.dll?func=cslib.csinfo&objId=24796562&objAction=csOpen&nodeid0=10805878&lang=en&siteid=cseus&aktprim=0&extranet=standard&viewreg=WW>

**Siemens S.p.A.**  
Settore A&D AS PT SE



Sede sociale e Direzione:  
Via Piero e Alberto Pirelli,10  
20126 Milano  
C.P. 17154 - 20170 Milano

Tel. (02) 243.1  
Fax (02) 2436.2212  
Telex 330 261 SIEM-I

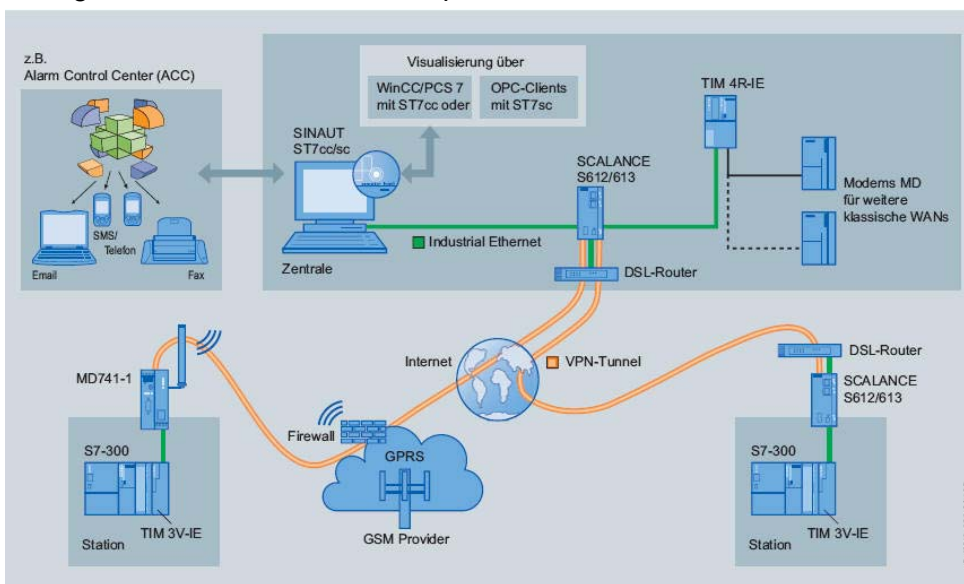
Capitale sociale: Euro75.771.250; Codice fiscale, partita I.V.A., Registro Imprese - MI: IT - 00751160151

## Caratteristiche tecniche del prodotto:

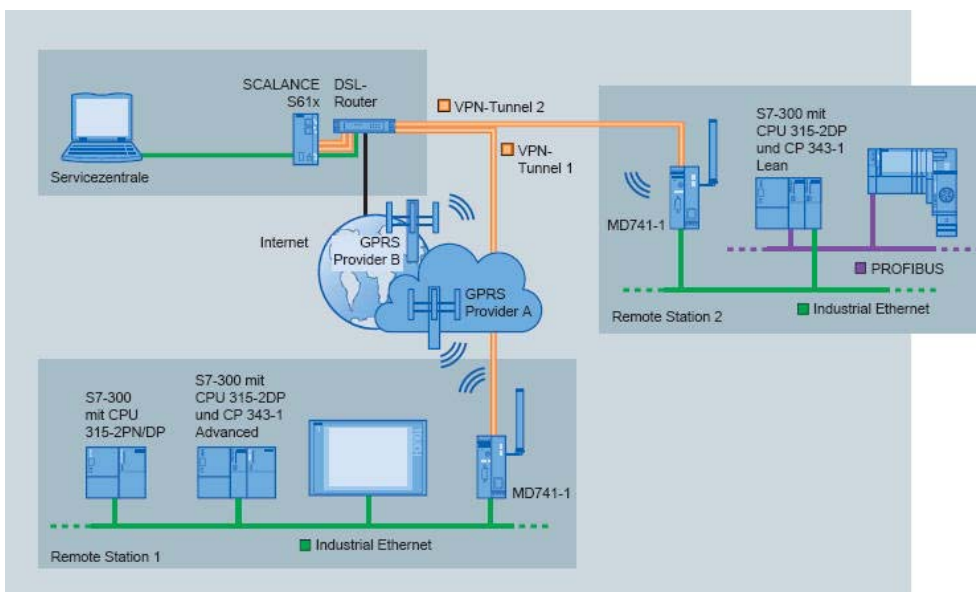
- Quadband GSM (850/900/1800/1900 MHz)
- EGPRS / GPRS Multislot Class 12 (gross: 13.4-108Kbit/s upload, 40-216kBit/s download).
- 1 porta Ethernet RJ45 per connessione 10/100 Mbit/s full/half duplex
- VPN Router per la realizzazione di trasmissione dati sicura attraverso reti pubbliche (protocollo IPsec, criptaggio dati 3DES, AES)
- Firewall (stateful packet inspection ed Anti Spoofing)
- Porta USB di servizio, riservata per sviluppi futuri (il collegamento di dispositivi a questa porta attualmente puo' interferire col funzionamento del Router)

## Esempi di applicazione

Configurazione con SINAUT ST7 per la realizzazione di un sistema di Telecontrollo



Connessione remota per la realizzazione di un sistema per Teleassistenza via Web; senza necessita' di moduli SINAUT



## Varianti e accessori del prodotto

MLFB	Descrizione		
6GK5612-0BA00-2AA3	SCALANCE S612 PER LA GESTIONE DI MAX. 64 TUNNEL VPN		
6GK5613-0BA00-2AA3	SCALANCE S613 PER LA GESTIONE DI MAX. 128 TUNNEL VPN		
6NH9860-1AA00	ANT 794-4MR QUADBAND, CAVO DI COLLEGAMENTO "LOW LOSS" 5 M CON COLLEGAMENTO FISSO ALL'ANTENNA, CONNETTORE SMA		



## Codice di ordinazione

MLFB	Descrizione		
6NH9741-1AA00	EGPRS/GPRS Router MD741-1 Quadband, VPN Client IPsec e Firewall integrato		