

# INFO ESTERNA Industry sector



Nr:2009/2.1/20

Data: 8.4.09

---

## HMI: Panels

---

### Nuova funzione Pack&Go e immagini di Backup scaricabili da internet

Vi informiamo che con il Service Pack1 di WinCC Flexible 2008 è stata inserita una nuova funzione per trasferire le progettazioni ai pannelli che facilita l'aggiornamento delle applicazioni HMI presso gli impianti già funzionanti. Dall'SP1 in avanti, si possono scegliere due modi per trasferire un progetto ad un pannello:

- Trasferimento **diretto** al pannello operatore (metodo classico)
- Trasferimento **indiretto** tramite "Pack&Go" (novità dell'SP1)

Il Pack&Go permette al progettista di trasferire la progettazione per un pannello operatore in un file .ZIP. Questo file potrà essere inviato anche via e\_mail presso l'impianto dove basterà semplicemente disporre di un PC e trasferire il progetto direttamente al pannello senza aver bisogno di altri software.

## Come funziona il Pack&Go:



fig.1

Una volta creato il file .ZIP nel menù di trasferimento in WinCC Flexible (fig.1), si può inviare il file al PC di trasferimento ad esempio via e\_mail.

### Presupposti:

- A seconda del pannello operatore, il PC di trasferimento deve essere dotato di una scheda di comunicazione adatta (ad es.: USB, MPI, Ethernet, Seriale).
- Il PC di trasferimento va collegato al pannello operatore attraverso la scheda di comunicazione.
- Il pannello operatore deve essere dotato della versione di firmware già allineata alla versione di WinCC Flexible impiegata (dalla 2008 SP1 in poi).

### Procedura:

1. Trasferire il file .zip sul PC di trasferimento.
2. Decomprimere il file .zip, viene creata una cartella.
3. Aprire la cartella.
4. Fare doppio clic su "StartTransfer.bat". Si aprirà la finestra di dialogo "WinCC flexible Transfer Tool" (fig.2).
5. Controllare le impostazioni di trasferimento e se necessario modificarle.
6. Per modificare le impostazioni di trasferimento fare clic sul pulsante "Edit".
7. Fare clic su "Transfer" per effettuare il trasferimento.

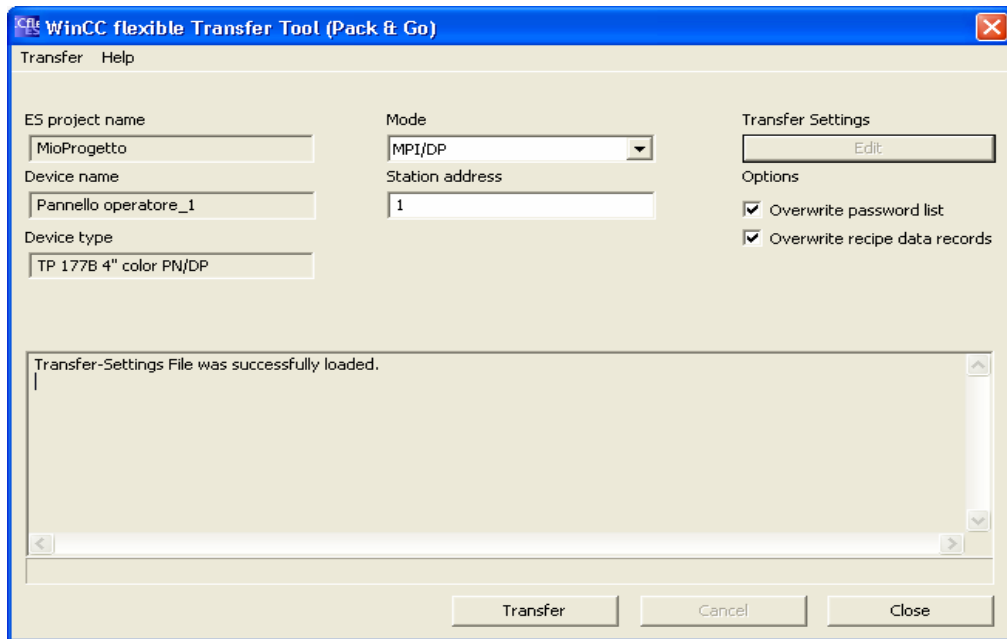


fig.2

#### **Risultato:**

Il progetto viene trasferito sul pannello operatore. La finestra di dialogo "WinCC flexible Transfer Tool" rimane attiva fino al completo trasferimento del progetto.

Nota: Il trasferimento indiretto con "Pack&Go" non è possibile mediante routing.

#### **Aggiornamento del firmware dei pannelli operatore tramite memory card o chiavetta USB**

Come già detto la funzione Pack&Go è utilizzabile su pannelli che hanno il firmware già allineato alla versione di WinCC Flexible impiegata, ma nel caso in cui la versione di firmware del pannello (detta immagine) sia differente occorre fare un aggiornamento del sistema operativo. Per semplificare questa operazione, abbiamo reso disponibili su internet le immagini di BACKUP dei pannelli SIMATIC più utilizzati.



### Immagini di BACKUP dei SIMATIC Panels

Mettiamo qui a disposizione le immagini di BACKUP dei pannelli SIMATIC più utilizzati, allo scopo di fornire semplice supporto nell'operazione di aggiornamento del firmware dei pannelli. E' possibile scaricare queste immagini contenute in archivi .zip, e disarchiviarle all'interno di una memory card (o anche chiavetta USB se il pannello le gestisce) per poi fare un semplice RESTORE direttamente sul pannello. Il risultato sarà quello di avere il pannello allineato alla versione di WinCC Flexible in vostro possesso evitando così di dover fare l'upgrade o il downgrade del firmware da WinCC Flexible.

| Immagini di Backup WinCCFlexible 2005 SP1 | Immagini di Backup WinCCFlexible 2007 HF4 |
|---|---|
| MP277 8-Key WinCCFlex2005 SP1             | MP277 8-Key WinCCFlex2007 HF4             |
| MP277 8-Touch WinCCFlex2005 SP1           | MP277 8-Touch WinCCFlex2007 HF4           |
| MP277 10-Touch WinCCFlex2005 SP1          | MP277 10-Touch WinCCFlex2007 HF4          |
| OP177B DP-PN WinCCFlex2005 SP1            | MP377 15-Touch WinCCFlex2007HF4           |
| TP277-6 WinCCFlex2005 SP1                 | OP177B DP-PN WinCCFlex2007 HF4            |
|   | TP277-6 WinCCFlex2007 HF4                 |

| Immagini di Backup WinCCFlexible 2008 HF3 |
|---|
| MP277 8-Key WinCCFlex2008 HF3             |
| MP277 8-Touch WinCCFlex2008 HF3           |
| MP277 10-Touch WinCCFlex2008HF3           |
| MP377 15-Touch WinCCFlex2008 HF3          |
| OP177B DP-PN WinCCFlex2008 HF3            |
| TP277-6 WinCCFlex2008 HF3                 |

fig.3

E' possibile scaricare queste immagini, e unzipparle all'interno di una memory card (MMC,SD o anche chiavetta USB se il pannello le gestisce) per poi fare un semplice RESTORE direttamente da pannello (icona Backup/Restore nel pannello di controllo, tasto RESTORE). Il risultato sarà quello di avere il pannello allineato alla Vs. versione di WinCC Flexible in pochi istanti evitando così di impiegare del tempo nel fare l'upgrade o il downgrade del firmware via cavo da WinCC Flexible.

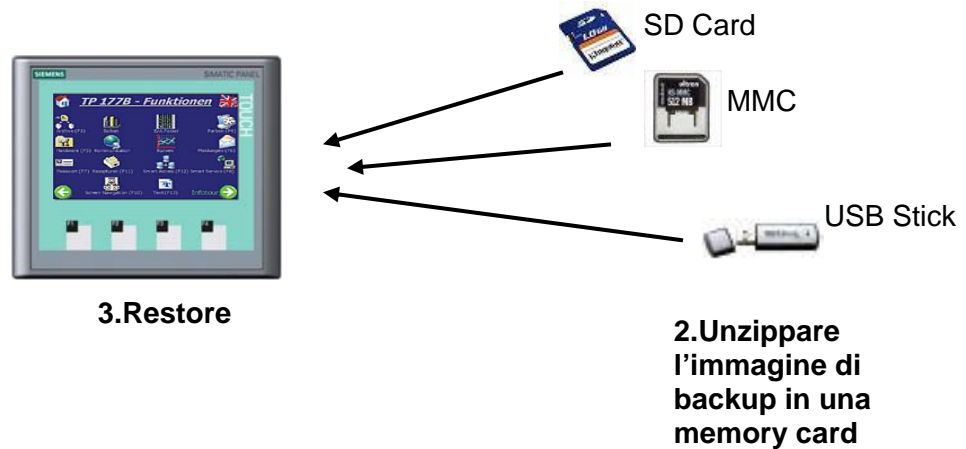
### Procedura:

- 1- scaricare la versione di firmware desiderata cliccando alla voce ["Immagini di Backup dei pannelli operatore"](#) dalla pagina seguente:

<http://webdoc.siemens.it/CP/AD/ProdottieSoluzioni/Sistemi>

[diautomazione/ProdottieSoluzioni/SUPPORTOPANNELLI.htm](http://diautomazione/ProdottieSoluzioni/SUPPORTOPANNELLI.htm)

- 2- unzippare l'immagine in una memory card compatibile al pannello utilizzato (vedi specifiche sul manuale del pannello).
- 3- Inserire la memory card sul pannello e lanciare la funzione Restore attraverso il pannello di controllo.



- 4- Al termine dell'operazione il pannello si riavvierà automaticamente con la versione di firmware aggiornata.
- 5- Trasferire ora la progettazione con il Pack&Go oppure con WinCC Flexible.

**Risultato:**

Al termine del download, il pannello ripartirà con la progettazione aggiornata.

GRUPPO HMI SIEMENS S.p.A.

scopri tutte le novità del mondo SIMATIC su:

<http://www.siemens.it/hmi>