



SIMATIC Enews Microautomation

N° 6 _ Novembre 2009

SIMATIC S7-1200

Modularità, elevate performance, facilità di utilizzo

Interfacce comuni, comunicazione integrata ed un Engineering-System integrato comune e di facile utilizzo fanno la differenza determinante. L'interazione tra il nuovo controllore SIMATIC S7-1200, la nostra ampia gamma di SIMATIC HMI Basic Panels e il comune Engineering-System SIMATIC STEP 7 Basic consente una soluzione di automazione integrata assolutamente unica, specialmente nella categoria dei controllori compatti.



Il nuovo controllore modulare SIMATIC S7-1200 costituisce il nucleo centrale della nostra nuova offerta per compiti di automazione semplici ma altamente precisi. I nostri SIMATIC HMI Basic Panels sono stati ottimizzati nelle prestazioni e costruiti in modo tale da risultare direttamente compatibili con il nuovo controllore e l'Engineering-System completamente integrato.

Ciò consente una realizzazione semplice, un avvio rapido, una funzionalità HMI ottimale e la massima facilità di utilizzo per l'utente. L'interazione di questi prodotti e le loro funzioni innovative conferiscono un alto grado di efficienza ai sistemi di automazione di minori dimensioni.

Il controllore SIMATIC S7-1200 è modulare e compatto, impiegabile in modo versatile e costituisce un investimento sicuro con perfetta adattabilità a svariatissime applicazioni. Un design scalabile e flessibile, un'interfaccia di comunicazione che soddisfa i più elevati requisiti industriali ed un'ampia gamma di potenti funzioni tecnologiche integrate fanno di questo controllore una parte integrante di una soluzione di automazione completa.

Il software

L'Engineering-System completamente integrato SIMATIC STEP 7 Basic con SIMATIC WinCC Basic è orientato intelligentemente al compito ed offre editor intuitivi di facile utilizzo per una configurazione efficiente di SIMATIC S7-1200 e dei SIMATIC HMI Basic Panels. SIMATIC STEP 7 Basic è basato su un Engineering-Framework comune per la configurazione di hardware e componenti di rete, diagnostica e altro ancora. La funzionalità di questo sistema costituisce l'elemento chiave e rende altamente performante l'interazione tra il controllore e l'HMI.

Comunicazione industriale

L'interfaccia PROFINET integrata in SIMATIC S7-1200 offre una comunicazione completa con l'Engineering-System SIMATIC STEP 7 Basic per la progettazione e la programmazione, con i SIMATIC HMI Basic Panels per la visualizzazione, con altri controllori per la comunicazione da CPU a CPU e con apparecchiature di terzi per ulteriori possibilità di integrazione.

Tecnologia integrata

Il nome SIMATIC è ormai da moltissimi anni sinonimo di affidabilità nel mondo dell'automazione. Sulla base della nostra pluriennale esperienza abbiamo integrato nel

controllore comprovate funzioni tecnologiche, che vanno dal conteggio e dalla misura al controllo di velocità, posizione e ciclo fino a semplici funzioni di controllo di processo. Una grande molteplicità, che vi consente di risolvere un'ampia gamma di applicazioni.

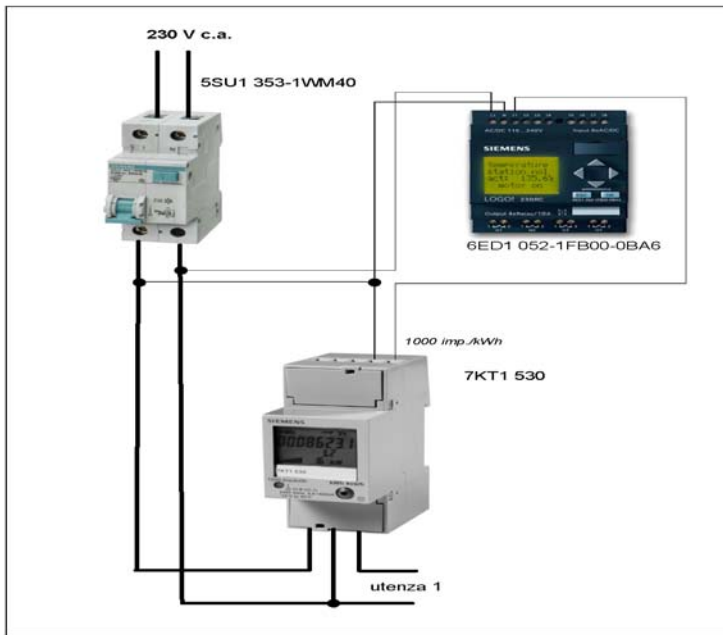
Per ulteriori informazioni:

<http://www.automation.siemens.com/microsite/simatic-s7-1200/it/index.html>

LOGO!_ Visualizzazione dei consumi in ambiente residenziale

La liberalizzazione del mercato elettrico e l'introduzione di tariffe orarie anche per utenze al dettaglio ha aperto nuovi scenari circa l'utilizzo "intelligente" dell'energia elettrica.

Nell'ambito residenziale è nata l'esigenza di poter visualizzare i consumi giornalieri, mensili ed eventualmente annuali dell'energia attiva assorbita al fine di monitorare i consumi di energia nelle varie fasce orarie.



Tale sistema di monitoraggio permette di pianificare e gestire l'utilizzo delle apparecchiature più energivore.

I reparti di SIEMENS S.p.A. AS IA e BT LV, grazie all'esperienza maturata nei rispettivi ambiti di competenza, hanno realizzato un "kit" che soddisfa tale esigenza.

Il sistema in esame è composto da un modulo logico LOGO! 230V (codice di ordinazione 6ED1052-1FB00-0BA6) ed un contatore 7KT1 530 collegato tramite un'interfaccia ad impulsi S0 (impulsi proporzionali ai consumi di energia attiva con una frequenza di 1 impulso/ Wh) all'ingresso I1.

Tramite il display di LOGO! è possibile visualizzare l'energia attiva con cadenza giornaliera, mensile e annuale.

Con la stessa configurazione, ma utilizzando l'ingresso I2, sarà possibile gestire il sistema anche con tariffe biorarie.

LOGO!, opportunamente programmato, permette di visualizzare tali dati anche tramite il pannello esterno LOGO!TD.

Per maggiori informazioni sulla Microautomation: www.siemens.it/microautomazione