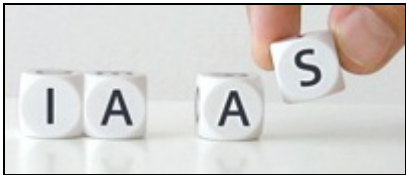


INFO ESTERNA Industry sector



Nr:2010/2.1/17

Data:26.2.10

HMI: Panels

Soluzione di stampa a larghezza 112mm per Simatic Panels. Costruttore CUSTOM, modello VKP112

Stampante VKP112 con interfaccia USB per pannelli operatori Simatic HMI

La presente per comunicare la disponibilità dei nuovi drivers per la stampante CUSTOM VKP112 messi a disposizione per i pannelli Simatic HMI.

Caratteristiche stampante Custom VKP112

Stampante termica VKP112

(codice di ordinazione CUSTOM: PCVKP112-SE)

- Metodo di stampa: termico
- Risoluzione: 203 dpi (8 dots/mm)
- Velocità di stampa: >120 mm/sec
- Larghezza carta: 112 mm
- Interfaccia: USB
- Alimentazione 24 Vdc \pm 10%
- Taglierina automatica a taglio totale
- Dimensioni (mm): 195x85(h)x114
- Peso: 2,6 Kg
- Principali Accessori:
 - Alimentatore cod. PPS-PS-S150-24
 - Cavo USB L=1,8mt cod. WRDATI-USB-MM-AB-18-BEI
 - Rotolo carta L= 150mt cod. RCT112X130-25MM-70GR
 - Rotolo carta L= 266mt cod. RCT112X180-25MM-70GR



La scheda tecnica completa della stampante è consultabile all'indirizzo

http://www.custom.it/ita/products/show_product.aspx?id=KioskEquipment&pid=113

Homepage Custom

<http://www.custom.it/>

Compatibilità

Il modello VKP112, previa installazione del relativo driver all'interno dei pannelli, risulta perfettamente compatibile con:

- TP177B PN/DP(6AV6642-0BA01-1AX0) 3.0
- OP177B PN/DP(6AV6642-0DA01-1AX0) 3.0
- TP177B DP mono (6AV6642-0BC01-1AX0) 3.0
- OP177B DP mono (6AV6642-0DC01-1AX0) 3.0
- TP277 6" (6AV6643-0AA01-1AX0) 3.0
- OP277 6" (6AV6643-0BA01-1AX0) 3.0

Lo stesso modello VKP112 è compatibile, previa installazione del relativo driver, anche per i seguenti pannelli:

- TP 177B 4" Touch (6AV6642-0BD01-3AX0) 5.0
- MP 177 6" Touch (6AV6642-0EA01-3AX0) 5.0
- MP277 8" KEYS (6AV6643-0DB01-1AX1) 5.0
- MP277 8" Touch (6AV6643-0CB01-1AX1) 5.0
- MP277 10" KEYS (6AV6643-0DD01-1AX1) 5.0
- MP277 10" Touch (6AV6643-0CD01-1AX1) 5.0
- MP377 12" KEYS (6AV6 644-0BA01-2AX0) 5.0
- MP377 12" Touch (6AV6 644-0AA01-2AX0) 5.0
- MP377 15" Touch (6AV6 644-0AB01-2AX0) 5.0
- MP377 19" Touch (6AV6 644-0AC01-2AX0) 5.0

3.0: sistema operativo Windows CE 3.0

5.0: sistema operativo Windows CE 5.0

L'utilizzo di questa stampante permetterà di usufruire di TUTTE le opzioni di stampa dei pannelli (stampa buffer delle segnalazioni, stampa delle segnalazioni in tempo reale, stampa di reports ecc.) SENZA ALCUNA LIMITAZIONE ad eccezione di quelle riportate nel paragrafo **Note di stampa**.

Riferimenti commerciali per le stampanti Custom

Per informazioni e per perfezionare l'acquisto della stampante Custom, preghiamo rivolgersi direttamente a:

CUSTOM ENGINEERING SPA

Via Berettine, 2

43010 Fontevivo, Parma ITALY

VAT: IT02498250345 - Cap. Soc. 5.0 Ml/eu I.V.

Reg. Company Parma n° IT02498250345

REA n 243435

Tel. +39 0521 680111

Fax +39 0521 610701

Email italia domestic.sales@custom.it - Vendite Italia

Email estero sales@custom.it - Vendite Estero

CUSTOM ENGINEERING SPA è inoltre a disposizione per aiutare i clienti ad individuare l'accessorio più idoneo alle esigenze di installazione e di stampa richieste.

Installazione dei drivers per la stampante VKP112

Per facilitare l'utente nelle operazioni di installazione sono stati realizzati due files di tipo ZIP che dovranno essere decompressi sullo stesso PC dove risulta già installato WinCC Flexible con relativa opzione ProSave. Il driver che dovrà essere installato dipende dal tipo di pannello utilizzato e sarà visibile in ProSave come "Opzione" da trasferire:

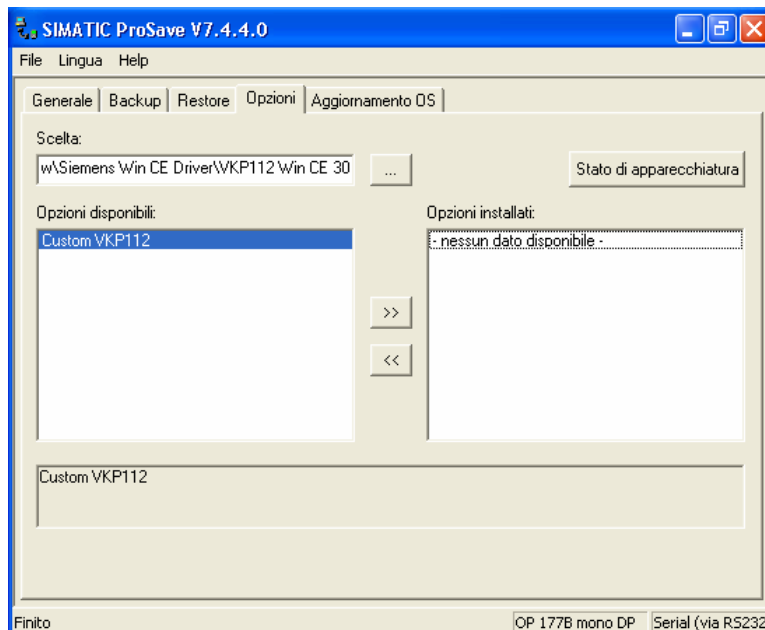
Stampante CUSTOM VKP112. File di installazione per pannelli con sistema operativo Windows CE 3.0 (vedi paragrafo Compatibilità)	Scarica il file
Stampante CUSTOM VKP112. File di installazione per pannelli con sistema operativo Windows CE 5.0 (vedi paragrafo Compatibilità)	Scarica il file

Nota: i files presenti negli archivi .zip (comprensivi degli elementi di registrazione nel File Registry di Windows CE) **devono essere decompressi in due cartelle vuote distinte**; si consiglia allo scopo di creare le cartelle "CUSTOM VKP112 Win CE 30" e "CUSTOM VKP112 Win CE 50".

Una volta avviato ProSave, sarà necessario indicare il percorso corretto dove è stata decompressa l'opzione da trasferire, a seconda del pannello di destinazione (vedi paragrafo **Compatibilità**).

Procedura di trasferimento del driver VKP112


Avviare ProSave, scegliere il modello di pannello verso il quale eseguire il trasferimento, selezionare il TAB "Options", selezionare la cartella dove l'archivio .zip è stato decompresso ed evidenziare il componente **Custom VKP112**



Nota il driver **Custom VKP112** installato risulterà disponibile in Prosave solo per i pannelli per i quali

è compatibile. Non sarà quindi possibile eseguirne il trasferimento verso altri modelli.

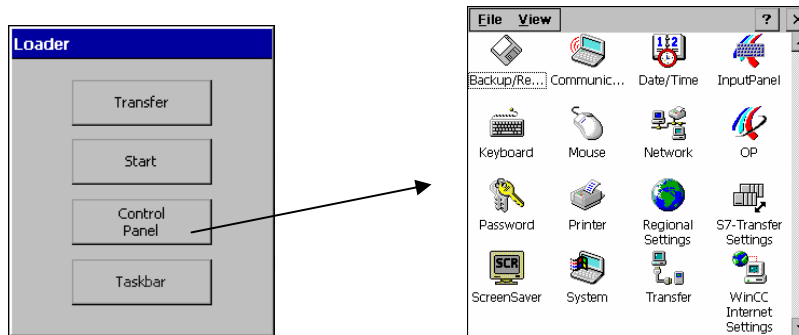
Se si desidera averlo disponibile per TUTTI i pannelli della gamma Simatic HMI occorrerà decomprimere sia il file **VKP112 Win CE 30** che il file **VKP112 Win CE 50** (vedi paragrafo **Installazione dei drivers per la stampante VKP112**).

Collegare il pannello operatore al PC con il cavo più idoneo ed avviare il trasferimento tramite il pulsante 

Non è necessario eseguire nessuna ulteriore operazione particolare a livello di Pannello di controllo del pannello operatore se non selezionare la stampante come da paragrafo **Selezione della stampante**.

Selezione della stampante

All'avvio del pannello, selezionare CONTROL PANEL sulla finestra di Loader ed accedere all'elemento PRINTER

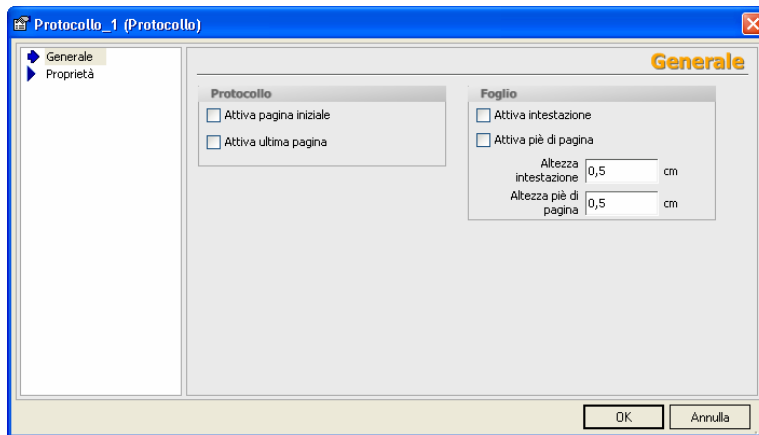


Tra i vari drivers di stampa disponibili per default, risulterà ora disponibile anche quello con nome [VKP112](#) per la stampante VKP112: selezionarlo, impostare l'interfaccia come USB1 e disabilitare l'opzione Draft Mode per fare in modo che la stampante adatti la stampa alla dimensione fisica della carta.

Per le altre impostazioni proprie della stampante, es. "Print Mode" (Normal o Reverse), riferirsi alla sezione "Configurazione" del Manuale Utente della stampante stessa.

Note di stampa

- I drivers per le stampanti Custom non prevedono l'utilizzo nei Protocolli (da qui in poi "Report") delle funzionalità "Pagina iniziale", "Ultima pagina", "Intestazione" e "Piè di pagina". In caso di utilizzo di queste funzioni la stampa dei Report può risultare anomala (mancanza taglio carta, taglio senza stampa ecc.). Ogni Report dovrà essere quindi configurato senza tali funzioni. Attenersi quindi alle impostazioni come da screenshot a pagina seguente.



Tali limitazioni non sono comunque penalizzanti al fine del risultato finale di stampa: nel caso un'intestazione ed un piè di pagina siano necessari, sarà sufficiente definirne i contenuti per poi copiarli ed incollarli in posizione opportuna all'interno di ogni Report.

Assistenza tecnica

In accordo con **CUSTOM ENGINEERING SPA** è stato definito che l'assistenza tecnica relativa all'installazione dei drivers di cui sopra così come quella relativa alla gestione e manutenzione della stampante VKP112 venga erogata direttamente da Custom stessa; il gruppo HMI ha già trasferito ai tecnici CUSTOM tutte le informazioni necessarie e metterà a loro disposizione tutti gli aggiornamenti del caso.

Il riferimento per i Clienti CUSTOM dovrà essere dunque il servizio di assistenza tecnica di CUSTOM stessa e non l'Hotline SIMATIC, che resterà naturalmente a disposizione per assistenza tecnica sui prodotti SIMATIC.

Di seguito i riferimenti dell'assistenza tecnica di **CUSTOM ENGINEERING SPA**, validi sia per l'Italia che per l'estero

Tel. 0521.680220
email support@custom.it

A disposizione per eventuali chiarimenti,

Gruppo HMI
A&D Promotion and Support HMI Systems
SIEMENS S.p.A.

scopri tutte le novità del mondo SIMATIC su:
<http://www.siemens.it/hmi>