

## INFO ESTERNA Industry sector



Nr:2010/2.1/19

Data: 26.2.10

### HMI: Panels

**Soluzioni di stampa a larghezza 60mm per Simatic Panels.  
Costruttore CUSTOM, modelli PLUSII USB e TG2460H**

**Stampanti PLUSII USB e TG2460H con interfaccia USB per pannelli operatori Simatic HMI**

La presente per comunicare la disponibilità dei nuovi drivers per le stampanti CUSTOM PLUSII USB e TG2460H messi a disposizione per i pannelli Simatic HMI.

#### **Caratteristiche stampante Custom PLUS II USB**

##### **Stampante termica PLUS II USB**

(codice di ordinazione CUSTOM: PCPLUSII-U2B)

- Metodo di stampa: termico
- Risoluzione: 204 dpi (8 dots/mm)
- Velocità di stampa: >50 mm/sec
- Larghezza carta: 60 mm
- Interfaccia: USB
- Alimentazione 10 ÷ 32Vdc
- Taglierina a strappo
- Sistema fissaggio "easy lock" senza attrezzi
- Facile caricamento carta "easy load"
- Dimensioni (mm): 85.5x85x55mm
- Peso: 140g.
- Principali Accessori:
  - Cornice addattamento ai modelli F cod. PCXSP-PLUS-2
  - Alimentatore cod. PPSPS-025-12
  - Cavo USB cod. CBST057-USB-B
  - Rotolo carta cod. RCT57x50
  - Rotolo carta adesiva Linerless cod. RCT57X50-18MM-LL



**La scheda tecnica completa della stampante è consultabile all'indirizzo**

[http://www.custom.it/ita/products/show\\_product.aspx?id=Industrialequipment&pid=38](http://www.custom.it/ita/products/show_product.aspx?id=Industrialequipment&pid=38)

## Caratteristiche stampante Custom TG2460H

### Stampante termica TG2460H

(codice di ordinazione CUSTOM: PCTG2460-H-UA-0118)

- Metodo di stampa: termico
- Risoluzione: 203 dpi (8 dots/mm)
- Velocità di stampa: >140 mm/sec
- Larghezza carta: 60 mm
- Interfaccia: USB
- Alimentazione 24Vdc ± 10%
- Taglierina automatica a taglio totale
- Bocca carta illuminata
- Dimensioni (mm): 118x80(h)x114
- Peso: 0,6Kg
- Principali Accessori:
  - Staffa supporto rotolo Cod. PCXSP-TG2460H
  - Alimentatore cod. PPSPS-075-24
  - Cavo USB L=1,8mt Cod. WRDATI-USB-MM-AB-18-BEI
  - Rotolo carta Cod. RCT60X80



La scheda tecnica completa della stampante è consultabile all'indirizzo

[http://www.custom.it/ita/products/show\\_product.aspx?id=KioskEquipment&pid=142](http://www.custom.it/ita/products/show_product.aspx?id=KioskEquipment&pid=142)

Homepage Custom

<http://www.custom.it/>

## Riferimenti commerciali per le stampanti Custom

Per informazioni e per perfezionare l'acquisto delle stampanti Custom, preghiamo rivolgersi direttamente a:

### CUSTOM ENGINEERING SPA

Via Berettine, 2

43010 Fontevivo, Parma ITALY

VAT: IT02498250345 - Cap. Soc. 5.0 Ml/eu I.V.

Reg. Company Parma n° IT02498250345

REA n 243435

Tel. +39 0521 680111

Fax +39 0521 610701

Email italia [domestic.sales@custom.it](mailto:domestic.sales@custom.it) - Vendite Italia

Email estero [sales@custom.it](mailto:sales@custom.it) - Vendite Estero

CUSTOM ENGINEERING SPA è inoltre a disposizione per aiutare i clienti ad individuare l'accessorio più idoneo alle esigenze di installazione e di stampa richieste.

## Compatibilità

I modelli PLUSII USB e TG2460H, previa installazione dei relativi drivers all'interno dei pannelli, risultano perfettamente compatibili con:

- TP177B PN/DP(6AV6642-0BA01-1AX0) 3.0
- OP177B PN/DP(6AV6642-0DA01-1AX0) 3.0
- TP177B DP mono (6AV6642-0BC01-1AX0) 3.0
- OP177B DP mono (6AV6642-0DC01-1AX0) 3.0
- TP277 6" (6AV6643-0AA01-1AX0) 3.0
- OP277 6" (6AV6643-0BA01-1AX0) 3.0

Gli stessi modelli di cui sopra sono compatibili, previa installazione dei relativi drivers, anche per i seguenti pannelli:

- TP 177B 4" Touch (6AV6642-0BD01-3AX0) 5.0
- MP 177 6" Touch (6AV6642-0EA01-3AX0) 5.0
- MP277 8" KEYS (6AV6643-0DB01-1AX1) 5.0
- MP277 8" Touch (6AV6643-0CB01-1AX1) 5.0
- MP277 10" KEYS (6AV6643-0DD01-1AX1) 5.0
- MP277 10" Touch (6AV6643-0CD01-1AX1) 5.0
- MP377 12" KEYS (6AV6 644-0BA01-2AX0) 5.0
- MP377 12" Touch (6AV6 644-0AA01-2AX0) 5.0
- MP377 15" Touch (6AV6 644-0AB01-2AX0) 5.0
- MP377 19" Touch (6AV6 644-0AC01-2AX0) 5.0

3.0: sistema operativo Windows CE 3.0

5.0: sistema operativo Windows CE 5.0

L'utilizzo di queste stampanti permetterà di usufruire di TUTTE le opzioni di stampa dei pannelli (stampa buffer delle segnalazioni, stampa delle segnalazioni in tempo reale, stampa di reports ecc.) SENZA ALCUNA LIMITAZIONE ad eccezione di quelle riportate nel paragrafo **Note di stampa**.

## Installazione dei drivers per le stampanti PLUSII USB e TG2460H

Per facilitare l'utente nelle operazioni di installazione sono stati realizzati due files di tipo ZIP per ogni modello di stampante che dovranno essere decompressi sullo stesso PC dove risulta già installato WinCC Flexible con relativa opzione ProSave. Il driver che dovrà essere installato dipende dal tipo di pannello utilizzato e dal tipo di stampante che si desidera impiegare e sarà visibile in ProSave come "Opzione" da trasferire:

Stampante CUSTOM PLUSII USB. File di installazione per pannelli con sistema operativo Windows CE 3.0 (vedi paragrafo <b>Compatibilità</b> )	<a href="#">Scarica il file</a>
Stampante CUSTOM PLUSII USB. File di installazione per pannelli con sistema operativo Windows CE 5.0 (vedi paragrafo <b>Compatibilità</b> )	<a href="#">Scarica il file</a>

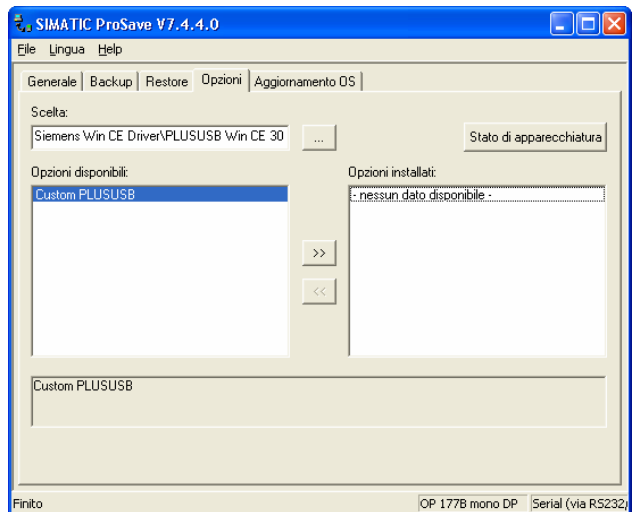
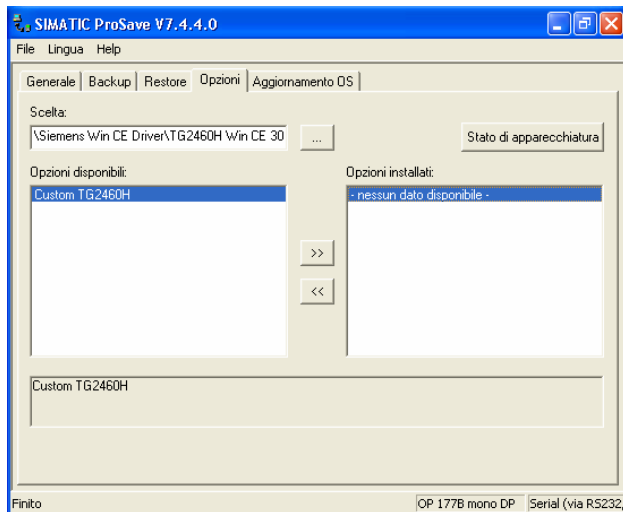
Stampante CUSTOM TG2460H. File di installazione per pannelli con sistema operativo Windows CE 3.0 (vedi paragrafo <b>Compatibilità</b> )	<a href="#">Scarica il file</a>
Stampante CUSTOM TG2460H. File di installazione per pannelli con sistema operativo Windows CE 5.0 (vedi paragrafo <b>Compatibilità</b> )	<a href="#">Scarica il file</a>

Nota: i files presenti negli archivi .zip (comprensivi degli elementi di registrazione nel File Registry di Windows CE) **devono essere decompressi in due cartelle vuote distinte per ogni modello di stampante**; si consiglia allo scopo di creare le cartelle "PLUSUSB Win CE 30" e "PLUSUSB Win CE 50" per la stampante PLUSII USB e le cartelle "TG2460H Win CE 30" e "TG2460H Win CE 50" per la stampante TG2460H.

Una volta avviato ProSave, sarà necessario indicare il percorso corretto dove è stata decompressa l'opzione da trasferire, a seconda del pannello di destinazione (vedi paragrafo **Compatibilità**).

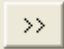
### **Procedura di trasferimento del driver PLUSII USB o TG2460H**

Avviare ProSave, scegliere il modello di pannello verso il quale eseguire il trasferimento, selezionare il TAB "Options", selezionare la cartella dove l'archivio .zip è stato decompresso ed evidenziare il componente **Custom PLUSUSB** o **Custom TG2460H**



Nota i drivers **Custom PLUSUSB** o **Custom TG2460H** installati :  
risulteranno disponibili in Prosave solo per i pannelli per i quali sono compatibili. Non sarà quindi possibile eseguirne il trasferimento verso altri modelli.  
Se si desidera averli disponibili per TUTTI i pannelli della gamma Simatic HMI occorrerà decomprimere sia il file **USBII PLUS Win CE 30** e **USBII PLUS Win CE 50** che **TG2460H Win CE 30** e **TG2460H Win CE 50** (vedi paragrafo **Installazione dei drivers per le stampanti PLUSII USB e TG2460H**).

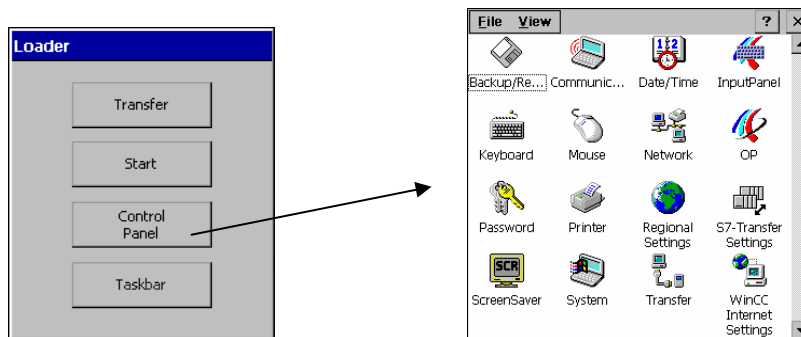
Collegare il pannello operatore al PC con il cavo più idoneo ed avviare il trasferimento tramite il

pulsante 

Non è necessario eseguire nessuna ulteriore operazione particolare a livello di Pannello di controllo del pannello operatore se non selezionare la stampante come da paragrafo **Selezione delle stampanti**.

### **Selezione delle stampanti**

All'avvio del pannello, selezionare CONTROL PANEL sulla finestra di Loader ed accedere all'elemento PRINTER

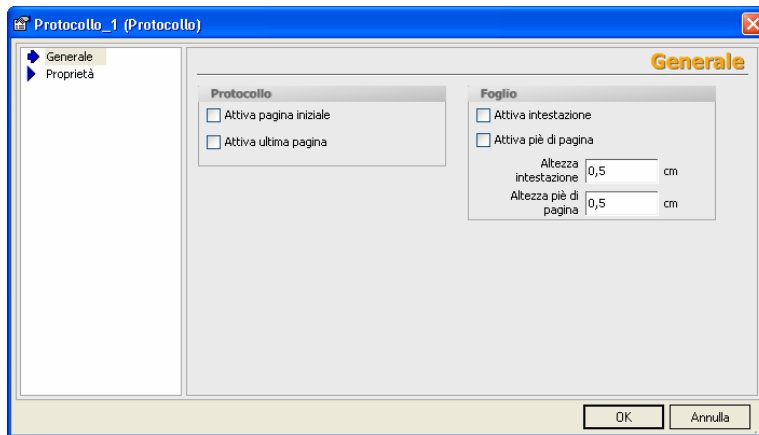


Tra i vari drivers di stampa disponibili per default, risulteranno ora disponibili anche quelli con nome **PLUSUSB** per la stampante PLUSII USB o **TG2460H** per la stampante TG2460H: selezionare quello opportuno, impostare l'interfaccia come USB1 e disabilitare l'opzione Draft Mode per fare in modo che la stampante adatti la stampa alla dimensione fisica della carta.

Per le altre impostazioni proprie delle stampanti, es. "Print Mode" (Normal o Reverse), riferirsi alla sezione "Configurazione" dei Manuale Utente delle stampanti stesse.

### **Note di stampa**

- I drivers per le stampanti Custom non prevedono l'utilizzo nei Protocolli (da qui in poi "Report") delle funzionalità "Pagina iniziale", "Ultima pagina", "Intestazione" e "Più di pagina". In caso di utilizzo di queste funzioni la stampa dei Report può risultare anomala (mancanza taglio carta, taglio senza stampa ecc.). Ogni Report dovrà essere quindi configurato senza tali funzioni. Attenersi quindi alle impostazioni come da screenshot a pagina seguente.



Tali limitazioni non sono comunque penalizzanti al fine del risultato finale di stampa: nel caso un'intestazione ed un piè di pagina siano necessari, sarà sufficiente definirne i contenuti per poi copiarli ed incollarli in posizione opportuna all'interno di ogni Report.

### **Assistenza tecnica**

In accordo con **CUSTOM ENGINEERING SPA** è stato definito che l'assistenza tecnica relativa all'installazione dei drivers di cui sopra così come quella relativa alla gestione e manutenzione delle stampanti PLUSII USB e TG2460H venga erogata direttamente da Custom stessa; il gruppo HMI ha già trasferito ai tecnici CUSTOM tutte le informazioni necessarie e metterà a loro disposizione tutti gli aggiornamenti del caso.

Il riferimento per i Clienti CUSTOM dovrà essere dunque il servizio di assistenza tecnica di CUSTOM stessa e non l'Hotline SIMATIC, che resterà naturalmente a disposizione per assistenza tecnica sui prodotti SIMATIC.

Di seguito i riferimenti dell'assistenza tecnica di **CUSTOM ENGINEERING SPA**, validi sia per l'Italia che per l'estero

Tel. 0521.680220  
email [support@custom.it](mailto:support@custom.it)

**A disposizione per eventuali chiarimenti,**

**Gruppo HMI**  
**A&D Promotion and Support HMI Systems**  
**SIEMENS S.p.A.**

**scopri tutte le novità del mondo SIMATIC su:**  
<http://www.siemens.it/hmi>