

INFO ESTERNA Industry sector



Nr:2010/1.2/53 Data:9.12.10

PLC: S7 300

Nuova versione firmware V3.2 per le CPU S7-300 CPU 315(F)-2 PN/DP e 317(F)-2 PN/DP

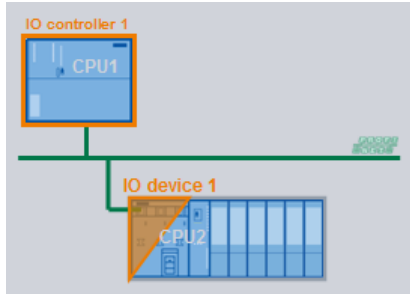
E' disponibile per il download la nuova versione firmware V3.2 per le CPU S7-300 CPUs 315(F)-2 PN/DP ed 317(F)-2 PN/DP, la quale include nuove funzionalità quali I-Device, Shared Device, pagine definite dall'utente e molto altro.

Elenco delle CPU coinvolte:

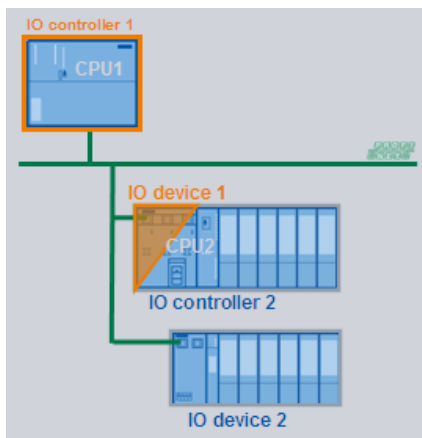
- CPU 315-2 PN/DP 6ES7315-2EH14-0AB0
- CPU 315F-2 PN/DP 6ES7315-2FJ14-0AB0
- CPU 317-2 PN/DP 6ES7317-2EK14-0AB0
- CPU 317F-2 PN/DP 6ES7317-2FK14-0AB0

Principali funzionalità:

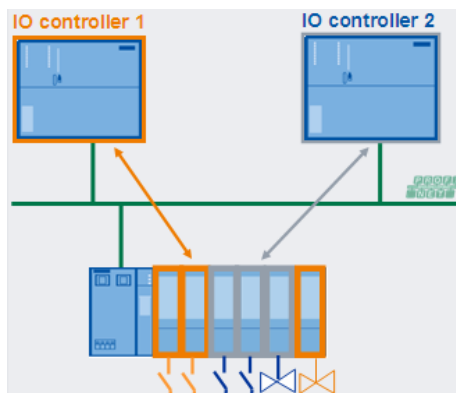
1. **I-Device:** comunicazione ciclica tra CPU IO-Controller (CPU1) e CPU I-Device (CPU2).



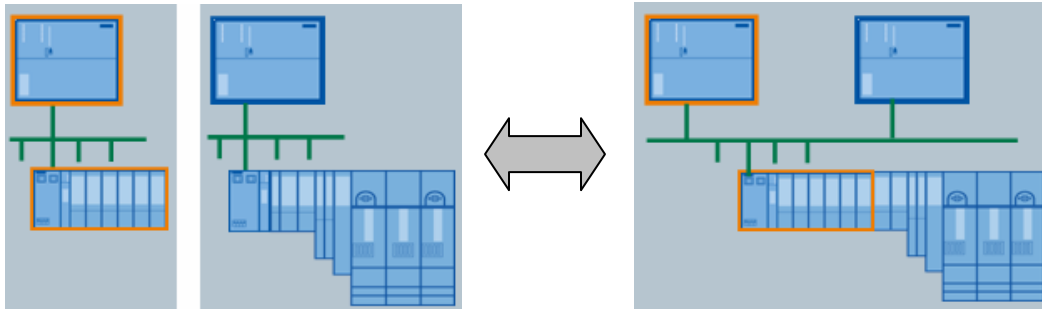
La CPU I-Device può funzionare contemporaneamente dalla medesima interfaccia come IO-Controller (CPU2) di IO-Device subordinati (IO-Device 2).



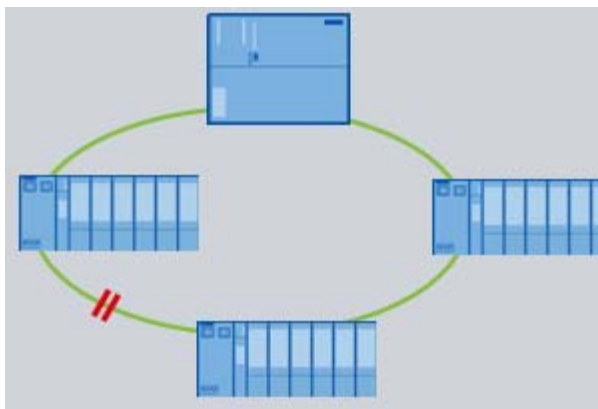
2. **Shared Device:** possibilità di avere accesso ad un device da diversi controllori; permette di ottenere una assegnazione flessibile di moduli e canali (sia input che output) a controller differenti.



Esempio di ottimizzazione di una configurazione tramite la funzionalità Shared Device.



3. **IRT e modalità isocrona:** supporto della gestione isocrona del programma utente (contenuto in OB61) in modo sincrono rispetto alla lettura e scrittura della periferia.
4. **Media Redundancy Protocol (MRP):** gestione della ridondanza ad anello sfruttando la funzionalità di MRP, esclusivamente utilizzando le porte integrate dei dispositivi.

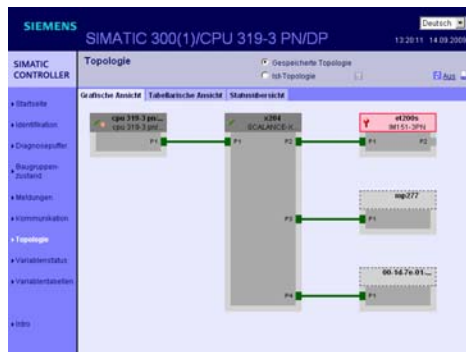
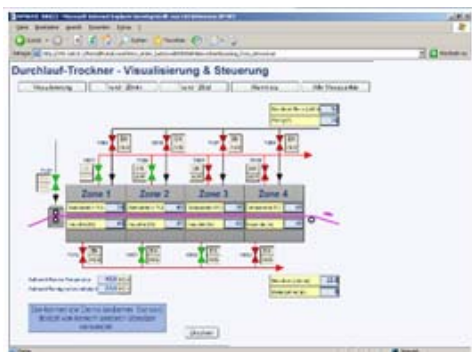


5. **Mini-IP-Config:** IP suite (indirizzo IP / subnet screen form / indirizzo router, nome della stazione) possono essere assegnati dinamicamente via DCP oppure da programma utente (SFB "IP-Config").

6. **PROFIenergy**: supporto del protocollo PROFIenergy su PROFINET, il quale permette di risparmiare energia attraverso lo spegnimento di utenze non utilizzate (ad esempio durante le pause di lavorazione).
Per maggiori informazioni: www.siemens.com/PROFINET



7. **Webserver**: possibilità di implementare pagine definite dall'utente e aumento della sicurezza tramite Login e Supporto del protocollo HTTPS (secure Hypertext transmission protocol). Funzionalità non applicabile con WinAC RTX 2010.



Elenco completo delle nuove funzionalità:

<http://support.automation.siemens.com/WW/view/en/46119963>

Compatibilità:

Sostituendo una CPU con firmware V3.1 con una CPU con firmware V3.2, il progetto STEP 7 non necessita di essere modificato.

STEP7

Per l'implementazione delle nuove funzionalità è obbligatorio l'utilizzo di STEP7 Versione 5.5

Configurazione con versioni precedenti di STEP7:

Se le nuove funzionalità non sono indispensabili, è possibile configurare le CPU come modello predecessore (FW V3.1).

Download:

- CPU 315-2 PN/DP (6ES7315-2EH14-0AB0): 40360647
<http://support.automation.siemens.com/WW/view/it/40360647>
- CPU 315F-2 PN/DP (6ES7315-2FJ14-0AB0): 40944925
<http://support.automation.siemens.com/WW/view/it/40944925>
- CPU 317-2 PN/DP (6ES7317-2EK14-0AB0): 40362228
<http://support.automation.siemens.com/WW/view/it/40362228>
- CPU 317F-2 PN/DP (6ES7317-2FK14-0AB0): 40945128
<http://support.automation.siemens.com/WW/view/it/40945128>

Documentazione

SIMATIC PROFINET System Description:

<http://support.automation.siemens.com/WW/view/it/19292127/0/en>

Manuale SIMATIC S7-300 CPU 31xC e CPU 31x, capitolo 4
Comunicazione tramite PROFINET:

<http://support.automation.siemens.com/WW/view/it/12996906>

Product Manager SIMATIC PLC