



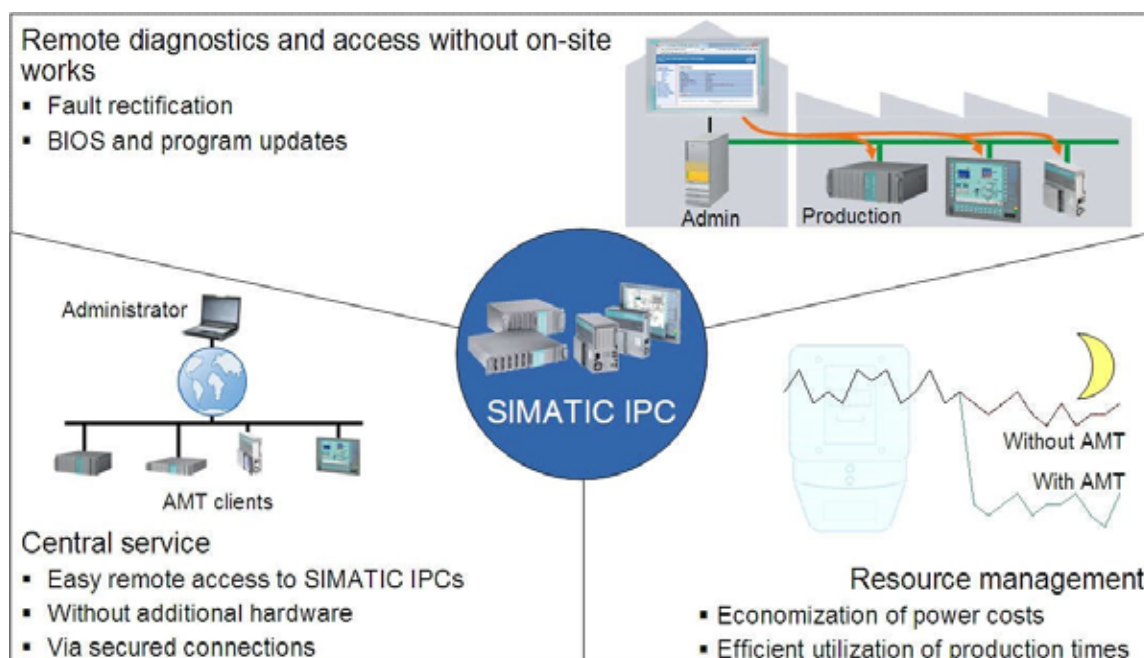
## HMI: IPC

### Nuova funzionalità dei SIMATIC IPC 6x7C e 8x7C con processore Intel Core i5 e i7

Grazie alle nuove tecnologie Intel Active Management (iAMT) integrate nei SIMATIC IPC 6x7C e 8x7C con Intel Core i5 e i7, si aprono nuove prospettive di management e service per quanto riguarda il mondo degli IPC.

Questa nuova tecnologia permette, tramite un web server integrato, di remotare il boot e power on/off.

Altra grossa novità è la possibilità di redirigere la tastiera, il video e il mouse permettendo un controllo remoto della macchina. E' possibile, inoltre, eseguire il boot del PC su un immagine ISO in rete.



### Caratteristiche salienti della tecnologia Intel iAMT



## KEYBOARD VIDEO MOUSE REDIRECTION (KVM)

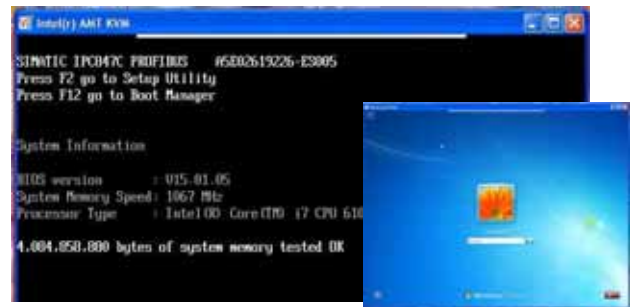
Permette il remotaggio di tastiera, video e mouse. Questa funzione è sempre disponibile anche con sistema operativo mancante, dato che integrata nell' hardware.

Grazie ad essa è possibile eseguire il reboot del PC e modificare le impostazioni BIOS tramite connessione remota.

Con il prodotto IPC Remote Manager (6ES7648-6EA01-0YA0) si può remotare il controllo del SIMATIC IPC.

**REMOTE REBOOT:** Consente di avviare il computer tramite immagine ISO avviabile presente su altro PC.

Questa funzione permette l'avvio di PC con sistema operativo corrotto o mancante, senza l'intervento di uno specialista sul posto.

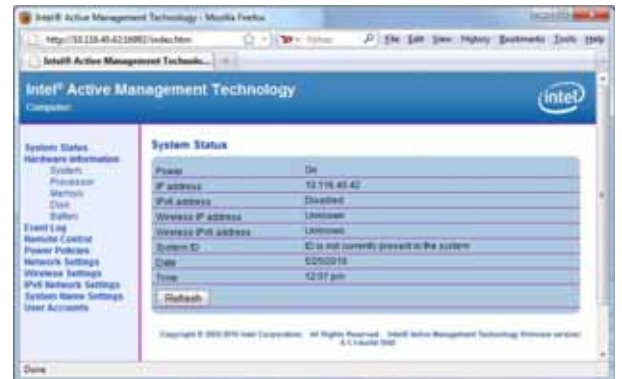


## WEB SERVER

Dato che AMT è integrata nei PC è possibile (se abilitata la funzione), con un generico Web browser per esempio Internet Explorer, accedere al Web server AMT per visualizzare informazioni hardware e software.

**REMOTE POWER CONTROL:** Consente accensione, spegnimento o riavvio del PC.

Questa funzione è innovativa nell'ottica del risparmio energetico, permette lo spegnimento dei computer che sono stati lasciati accessi notte o durante il fine settimana.



## Requisiti per il funzionamento di "iAMT"

SIMATIC IPC	Modello	Specifiche
Rack PC	IPC647C / 847C	Processori: Intel Core i5 o Core i7 Versione BIOS: da V15.01.05
Box PC	IPC627C / 827C	Processori: Intel Core i7 Versione BIOS: da V15.02.05
Panel PC	HMI IPC677C	
Field PG	Field PG M3	No

La funzionalità AMT è solo integrata nei processori Intel Core i5 e Core i7 dei SIMATIC IPC847C e 647C, 627C, 827C e HMI IPC677C. I processori Intel Core i3 e Celeron non hanno la funzionalità. La funzionalità non è implementata nei Field PG M3.

Product Manager,