

SIEMENS

Informazione di prodotto – Industry Sector - Drive Technologies – Motion Control - GMC

Drive ES

Rif.: 70 - 11 Data: 19 Aprile 2011

ID: 49578285

Oggetto: Drive ES Basic V5.5

Sommario

Con effetto immediato, viene rilasciato alla vendita il Drive ES Basic V5.5.

La suddetta versione è compatibile con STEP7 V5.5, il sistema operativo Windows 7 e include STARTER Versione V4.2.

Documento

Come ordinare Drive ES Basic V5.5

MLFB	Descrizione
6SW1700-5JA00-5AA0	Drive ES Basic V5.5 Single license
6SW1700-5JA00-5AA1	Drive ES Basic V5.5 Copy license (60 utilizzatori)
6SW1700-5JA00-5AA4	Upgrade Drive ES Basic V5.x --> V5.5 Upgrade license
6SW1700-0JA00-0AB2	Software Update Service (SUS) per Drive ES Basic single license
6SW1700-0JA00-1AB2	Software Update Service (SUS) per Drive ES Basic copy license

Novità introdotte con la versione V5.5 rispetto alla precedente V5.4 SP5:

- Supporto del sistema operativo **Windows 7 (32 Bit)** Professional e Ultimate
- Completamente compatibile con STEP7 **V5.5**
- Integrazione di Starter Versione **V4.2**, il tool di messa in servizio di SINAMICS e MICROMASTER 4° Generazione..
- Supportata la comunicazione via USB (nativo), per SINAMICS G120.
- Integrazione del SimoCom A Versione **V 05.02.01**, tool per POSMO A.
- Integrazione del SimoCom U Versione **V 13.01.03**, tool per SIMODRIVE 611U e POSMO CA/CD/SI.
- Integrazione di DriveMonitor Versione **V5.4 SP3**, tool per MASTERDRIVES e SIMOREG.

Note riguardanti la funzione di Routing : .

- Routing in combinazione con SIMOTION:
Tutti i moduli SIMOTION supportano la funzionalità "Routing/S7-Routing", ma non la funzionalità "Data record routing".
Perciò, le nuove **CU2xx-2** del G120 non possono essere raggiunte via routing attraverso il SIMOTION.
- Routing in combinazione con SIMATIC S7:
I moduli SIMATIC con funzione di Routing sono elencati nel catalogo hardware della configurazione di STEP7.
per poter utilizzare la funzione di "routing" con le nuove **CU2xx-2** del G120, è necessario utilizzare i moduli SIMATIC che, oltre al S7-Routing, supportano anche la funzionalità "**Data record routing**".

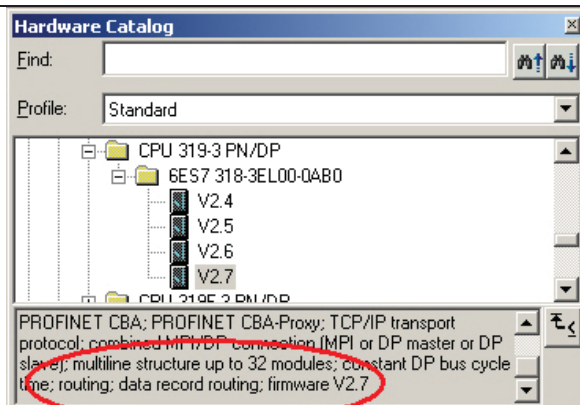


Fig. 01: Information screen with routing data

Come ottenere la nuova versione di Drive ES Basic ?

La versione V5.5 è acquistabile a prezzo invariato rispetto la precedente versione.

Per chi ha già acquistato una versione di Drive ES Basic V5.x , è possibile acquistare l'upgrade.

Per gli utilizzatori che hanno sottoscritto un Software Update Service 6SW1700-0JA00-0AB2 o 6SW1700-0JA00-1AB2, riceveranno automaticamente la nuova versione.

Compatibilità con sistemi operativi e STEP7 :

Drive ES Basic è utilizzabile con i seguenti sistemi operativi Microsoft:

- MS Windows 2000 SP4
- Microsoft Windows XP Professional SP3
- Microsoft Windows Server 2003 SP2
- Microsoft Windows Server 2008 (senza DCC)
- Microsoft Windows 7 Professional (32-Bit)
- Microsoft Windows 7 Ultimate (32-Bit)
- MS Internet Explorer V6.0 (o superiore)

Drive ES Basic può essere utilizzato con le seguenti versioni di STEP7:

- STEP7 V5.3 SP1 (o superiore)
- STEP7 V5.4 SPx
- STEP7 V5.5.

Lingue supportate:

- Tedesco
- Inglese
- Francese
- Italiano
- Spagnolo

Note:

Dalla versione V5.5 (o successive), Drive ES Basic viene fornito solo come pacchetto opzionale per SIMATIC STEP7, il che significa che Drive ES Basic V5.5 (o successive) potrà essere installato solamente su una versione completa di STEP7.

La versione V5.5 non può essere più utilizzata con una versione indipendente (stand-alone) di STEP7.

La versione stand-alone non è più supportata dal Drive ES Basic Versione V5.5.

Cancellazione del Drive ES Basic V5.3

Con il rilascio della Versione V5.5, tutte le versioni precedenti vengono messe in obsolescenza. Quindi, i sotto elencati prodotti non sono più disponibili alla vendita, ma lo saranno solo come ricambio, per circa 1 anno:

MLFB	Descrizione
6SW1700-5JA00-3AA0	Drive ES Basic V5.3 SPx Single license
6SW1700-5JA00-3AA1	Drive ES Basic V5.3 SPx Copy license (60 users at the same time)
6SW1700-5JA00-3AA4	Upgrade Drive ES Basic V5.x --> V5.3 SPx Upgrade license

Redatto da: I DT MC GMC