

**INFO ESTERNA Industry sector**

Nr: 2011/5.1/18 Data: 10.08.11

---

**SIMATIC NET: Ethernet/Profinet**

---

---

**Rilascio nuovo Software per la diagnostica delle reti Ethernet "SINEMA Server Basic V11"**

Con la presente si comunica che è stato rilasciato alla vendita il nuovo Software per la diagnostica di reti Ethernet "SINEMA Server Basic V11".

Il nuovo software permette l'identificazione rapida e semplice dei problemi di comunicazione per le reti Industrial Ethernet e i dispositivi collegati.

Le informazioni raccolte dal SINEMA Server Basic possono essere visualizzate in qualsiasi momento attraverso browser Web standard (ad esempio Internet Explorer o FireFox). Le informazioni possono inoltre essere visualizzate su un sistema HMI / SCADA, per esempio WinCC tramite standard OPC.

SINEMA Server Basic può quindi aiutare a ridurre al minimo il tempo per la diagnostica e la soluzione dei problemi di rete.

Il server può essere installato su PC standard e sistemi operativi a 32-bit di: Windows XP Professional SP 3; Windows 7 Professional SP1, 7 Ultimate SP 1, 7 Enterprise SP 1; Windows Server 2003 R2 SP 2.

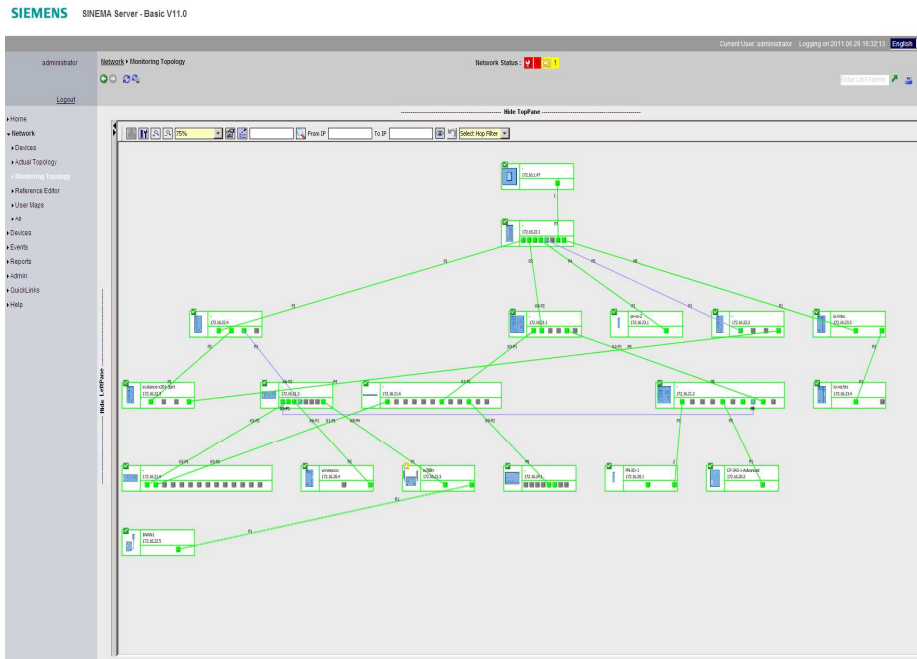
## Descrizione del prodotto

### Panoramica della rete e topologia

Il SINEMA Server Basic è un software per il monitoraggio di reti Industrial Ethernet in grado di visualizzare i dati di performance risultanti in vista tabellare e grafica. Nel corso di questa diagnosi SINEMA Server Basic registra e archivia continuamente le attività di rete per dispositivi Siemens e terze parti che supportano protocolli standard, ad esempio SNMP e PROFINET (DCP e LLDP).

Una funzione Rilevamento automatico identifica automaticamente tutti i dispositivi e le loro caratteristiche, come le interconnessioni della topologia, e genera viste grafiche e statistiche di rete da questi dati. Se necessario, le pagine di diagnostica standard possono essere integrate con immagini personalizzate dall'utente, ad esempio aggiungendo una vista geografica con le posizioni dei dispositivi in officina.

Eventi come gli allarmi di un dispositivo e le modifiche ai componenti di rete, sono registrati ciclicamente e visualizzati in forma tabellare con data, ora e priorità. Allarmi critici e altri dati dal database possono essere trasmessi ad altri sistemi per mezzo di e-mail e OPC.



## Integrazione con HMI, SCADA e documentazione di rete

L'interfaccia utente del SINEMA Server Basic e le funzioni disponibili, sono accessibili da qualsiasi computer connesso in rete col Server, attraverso l'utilizzo di un browser Internet standard.

Queste pagine possono essere semplicemente integrate in un sistema HMI / SCADA d'impianto come WinCC, per esempio. In questo modo, tramite OPC (COM / DCOM e OPC UA), il gestore dell'impianto può ottenere nel sistema HMI / SCADA, preziose informazioni aggiuntive per il monitoraggio della rete di comunicazione nel sistema d'automazione.

Facendo uso delle funzioni di report, i dati di rete provenienti dal database del SINEMA Server Basic, possono essere preparati e utilizzati come documentazione per verificare la disponibilità e le performance della rete.

## Funzionalità scalabili e usabilità personalizzabile

Le licenze SINEMA Server sono scalabili in base al numero dei dispositivi di rete da monitorare; il software può quindi essere ottimizzato per la diagnosi di reti con piccole o grandi dimensioni.

Le informazioni fornite dal software possono essere adattate in funzione dell'esperienza e delle esigenze dei singoli utenti. La complessità rispetto ad altri sistemi per la diagnostica di rete è quindi notevolmente ridotta e il funzionamento è reso facile anche per utenti di rete senza competenze specifiche.

Ulteriori informazioni su SINEMA Server Basic sono disponibili ai seguenti link:

[www.siemens.com/sinema](http://www.siemens.com/sinema)

## Pacchetti

<b><i>MLFB</i></b>	<b><i>Descrizione</i></b>		
6GK1781-1BA01-1AA0	SINEMA Server V11 Basic, per il monitoraggio di 50 nodi Ethernet		
6GK1781-1DA01-1AA0	SINEMA Server V11 Basic, per il monitoraggio di 100 nodi Ethernet		
6GK1781-1HA01-1AA0	SINEMA Server V11 Basic, per il monitoraggio di 250 nodi Ethernet		

## Product Manager