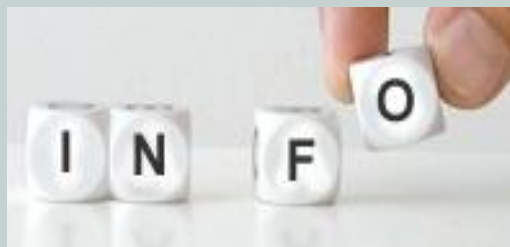


SIEMENS



Process industries & drives

USO ESTERNO

Nr. 2015/5.1/9

Data: 22.5.15

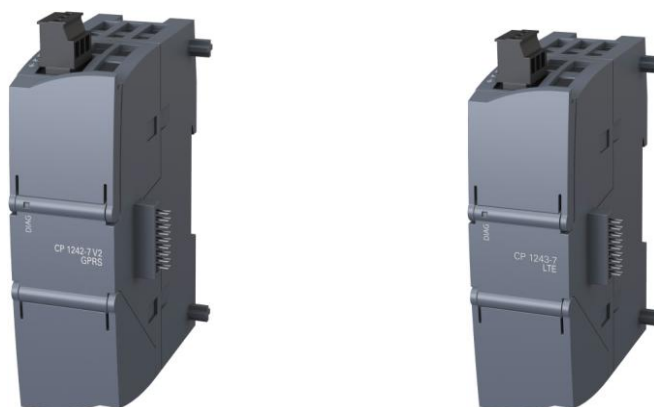
SIMATIC NET: Ethernet

Rilascio nuove CP 1242-7 V2 e CP1243-7 LTE

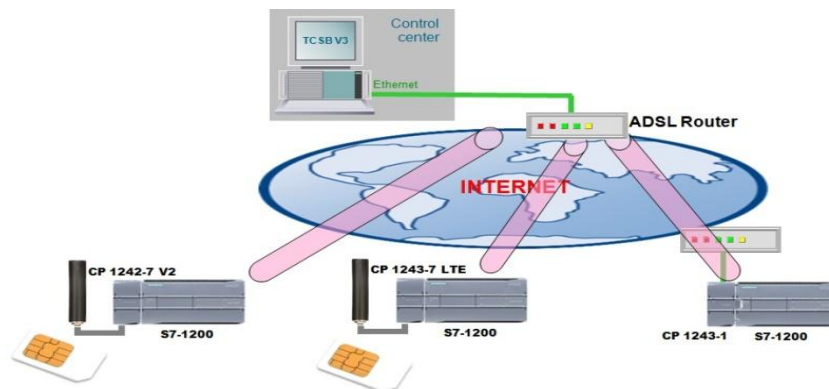
Con la presente si comunica che sono ufficialmente rilasciati alla vendita i nuovi processori di comunicazione:

CP 1242-7V2 e CP 1243-7LTE.

Queste nuove scheda di comunicazione permettono la connessione di stazioni remote, su base S7-1200, al sistema Telecontrol Server Basic V3 attraverso una connessione mobile.



Queste due schede si aggiungono alla CP1243-1 e completano la gamma di possibili connessioni al nuovo TCSB v3; ADSL, GPRS, LTE/UMTS.



Descrizione del prodotto: CP1242-7 V2

Il nuovo processore di comunicazione **CP1242-7 V2** rappresenta una versione notevolmente migliorata della vecchia CP1242-7.

La nuova piattaforma hardware migliora la stabilità della connessione ed estende il range di temperatura di esercizio (da -20°C a +70°C con installazione orizzontale).

Il processo di trasmissione dati adesso include il semplice meccanismo di configurazione di Data Point (piuttosto che il richiamo dei blocchi di programma nel PLC), che rendono molto più semplice la programmazione ed abbattano la probabilità di errori legati alla scrittura del programma PLC.

Esattamente come la versione precedente, questa scheda lavora unicamente su reti GPRS.

Questa scheda permette l'invio di SMS ed Email.

Date le nuove funzionalità presenti su questa scheda, la CP1242-7 V2 non può essere usata come replacement della vecchia versione CP1242-7; per tale motivo resteranno due MLFB distinti.

Descrizione del prodotto: CP1243-7 LTE

Il nuovo processore di comunicazione **CP1243-7 LTE** permette di connettere le stazioni RTU, basate su S7-1200, alle reti mobili di quarta generazione LTE (Long Term Evolution).




Il maggior data rate disponibile, rispetto alle reti GPRS, e la diffusione rapida della copertura LTE aprono la possibilità di realizzare nuove aree di applicazione.


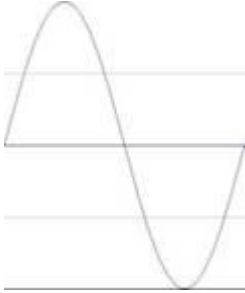

La CP1243-7 LTE supporta tutte le funzionalità già presenti sulla CP1242-7 V2, ma in più aggiunge funzionalità di sicurezza quali VPN IPsec e Firewall.

In caso di mancanza di copertura LTE, questa scheda garantisce comunque un fall-back su reti UMTS e GPRS!!

Questa scheda permette l'invio di SMS ed Email

Riepilogo Funzionalità:

Data Point Configuration	Web Server Access	Security <i>(solo CP 1243-7)</i>
 <p>Semplice configurazione dei dati da trasmettere senza sforzi di programmazione PLC.</p>	 <p>Accesso al web server* della CPU tramite in modo da garantire una faciel diagnostica via radio</p> <p><i>* Attenazione: serve un servizio speciale (o VPN) fornito dal provider, le CP non supportano <u>DynDNS al momento</u></i></p>	 <p>Trasmissione dei dati sicura tramite protocollo IPSec, e accesso condizionabile tramite regole di firewall</p>

Alarm E-mail and SMS	Additional Buffering	Open User Communication
 <p>Semplice configurazione di allarmi spediti via email in caso di evento verificatosi</p>	 <p>Buffer di memoria che salva fino a 64 000 valori, in grado di assicurare un recording delle variabili anche in caso di disconnessione</p>	 <p>Gli open communication block S7-1200 (T blocks) possono ancora essere usati per invio SMS ed Email</p>

Attenzione: Novità su invio di EMAIL

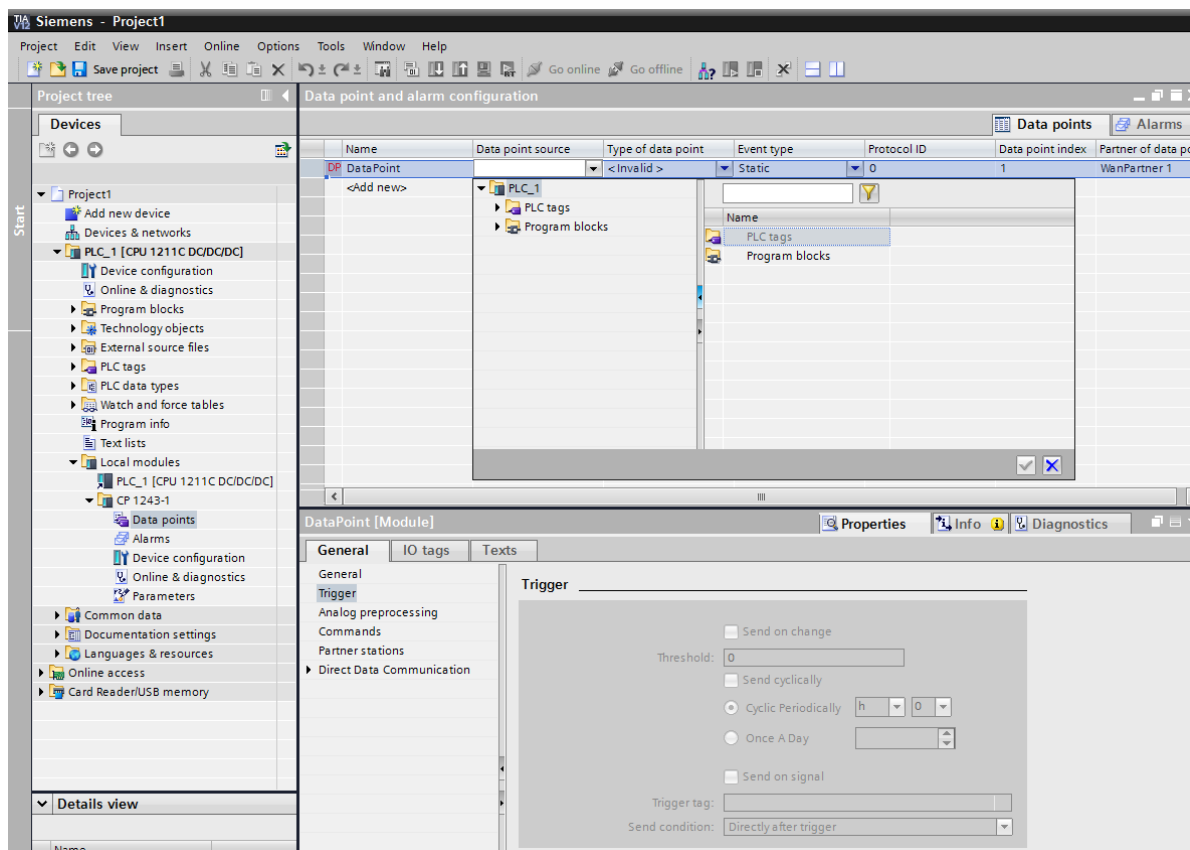
Le nuove CP1242-7 V2 / CP1243-7 LTE sono in grado di inviare eMail ed SMS semplicemente configurando dei DataPoint; il limite in questo caso è di 10 SMS o 10 Mails. In questa modalità, però, le nuove CP devono essere connesse ad un TCSB v3.

E' comunque possibile inviare Email ed SMS anche quando la CP1242-7V2 e CP1243-7LTE non sono connesse ad un centro di controllo; in tal caso si utilizzano i T-blocks (TMAIL C) ed il numero di destinatari può essere dinamicamente variato.

In entrambe le modalità l'invio di email è supportato anche con autenticazione TLS (porta 587) sul server SMTP!

Data Point Configuration

Grazie alla nuova funzionalità di "Data Point Configuration" introdotta nella versione TIA Portal v13, le CP1242-7V2 e CP1243-7LTE non richiedono nessuna programmazione ma necessitano solo di una configurazione:



Tutte le variabili che si vogliono spedire al centro di controllo tramite le CP saranno configurabili come oggetti direttamente nella configurazione hardware della scheda (tramite "Item Browsing"), così come gli eventi scatenanti per l'invio stesso (Trigger dei segnali).

La CP1242-7V2 e la CP1243-7LTE sono dotate di un buffer interno in grado di salvare i dati sensibili che non possono essere inviati a causa di una disconnessione temporanea del centro di controllo. I dati da bufferizzare possono essere scelti direttamente nella

configurazione degli oggetti da spedire (a differenza della CP1242-7v1).

La CP1242-7V2 e la CP1243-7LTE sono dotate di un buffer in grado di salvare temporaneamente fino a 64000 valori, ognuno con time-stamp, in caso di interruzioni del collegamento. Quando la connessione si ripristina, i dati salvati vengono inviati automaticamente e nella giusta sequenza.

Possibili applicazioni

Invio di SMS ed Email di segnalazione da parte di un S7-1200.

Telecontrollo e monitoraggio per impianti di:

- Trattamento acque
- Oil & Gas
- Distribuzione di energia
- Stazioni di pompaggio
- Impianti solari ed eolici



Note

Pacchetti

Descrizione	MLFB		
CP 1242-7 V2	6GK7242-7KX31-0XE0		
CP 1243-7 LTE (EU)	6GK7243-7KX30-0XE0		

Product Manager