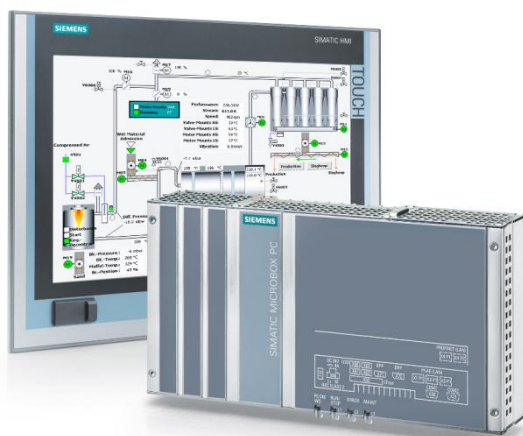


HMI: SIMATIC IPC

Annuncio nuovi prodotti: SIMATIC IPC427E ed IPC477E



Con prestazioni molto più elevate ed interfacce più moderne, la nuova generazione dei SIMATIC IPC Microbox (IPC427E) e Micropanel (IPC477E) entrerà nel mercato degli IPC SIMATIC Embedded.

Maggiori prestazioni

- Processori Intel della 6° generazione:
 - o Xeon (Quad Core, fino a 2,8 GHz)
 - o Core i5 (Quad Core, fino a 2,7 GHz)
 - o Core i3 (Dual Core, 1,9 GHz)
 - o Celeron (Dual Core, 1,6 GHz)
- RAM DDR4 fino a 16 GB

Più funzionalità e connettività

- Display wide brillanti da 15", 19" e 22" (single- e multi-touch) e retroilluminazione LED 100% dimmerabile
- Archiviazione veloce e flessibile con:
 - o SSD fino a 240 GB
 - o Schede CFast fino a 32 GB
 - o HDD da 320 GB
- 3 schede Gbit Ethernet con capacità di teaming e funzionalità PROFINET RT

- 2 interfacce grafiche DisplayPort
- Connettività al massimo, grazie a:
 - o 4x USB 3.0 ¹⁾ / 4x USB 3.0 e 1x USB 2.0 frontale (pannelli single-touch) ²⁾
 - o 2x COM commutabili (opzionali)
 - o Interfacce PROFINET IRT già disponibile a bordo (opzionale)
 - o Slot CFast addizionale accessibile dall' esterno
 - o Fino a 2 ¹⁾ / 1 ²⁾ slot PCIe per ampliamento con schede aggiuntive (opzionali)

Flessibilità software

- Disponibile con i sistemi operativi preinstallati e preattivati Microsoft:
 - o Windows 10
 - o Windows 7 Ultimate 32 / 64 bit
 - o Windows Embedded Standard 7E 32 / 64 bit
 - o Windows Embedded Standard 7P 32 / 64 bit
- Support Package per VxWorks per esigenze di applicazioni Real-Time spinto
- Certificato Suited for Linux
- Package e Bundle con software SIMATIC

Elevate caratteristiche industriali

- Case robusto e molto compatto in metallo con alta protezione EMC
- Utilizzo alla massima potenza senza cali di performance in ambienti con temperature fino a 55°C ¹⁾ / 50°C ²⁾ senza ventole e ventilazione necessaria
- Protezione contro vibrazioni fino a 1 g e contro urti fino a 5 g in funzionamento
- Certificazioni CE, UL, KC, C-Tick e navali
- NVRAM opzionale da 512 kB, di cui 128 kB utilizzabili come memoria ritentiva per Soft PLC

Montaggio flessibile

- Montaggio a guida profilata, a parete o a libro ¹⁾
- Montaggio orizzontale o verticale ²⁾
- Piccolo ingombro grazie a:
 - o Case molto compatto ¹⁾
 - o Tutte le interfacce da un lato
 - o Alimentatore 24 V DC integrato

Alta disponibilità di sistema

- Non richiede manutenzione grazie all'assenza di parti in movimento
- Funzionamento possibile anche senza batteria
- Software diagnostica SIMATIC IPC DiagBase (preinstallato) e SIMATIC IPC DiagMonitor (opzionale)
- LED diagnostici, usabili ad. es. tramite il Software Controller ¹⁾
- Operazione e manutenzione remote tramite iAMT (Intel Active Management Technology) e software SIMATIC IPC Remote Manager

¹⁾ solo per IPC427E (Microbox)

²⁾ solo per IPC477E (Micropanel)



Sicurezza dell'investimento

I SIMATIC IPC4x7E saranno disponibili alla vendita per un lungo periodo (circa 4-6 anni), inoltre i ricambi saranno disponibili per ulteriori 5 anni dalla data di dismissione.

Compatibilità

I SIMATIC IPC4x7E

- sono compatibili al 100% ai SIMATIC IPC427D e IPC477D con pannelli single-touch per quanto concerne le dimensioni
- **non** sono compatibili a livello d'immagine con i SIMATIC IPC4x7D

Migrazione

I SIMATIC IPC4x7E sostituiranno a medio termine i SIMATIC IPC4x7D che rimarranno disponibili per circa ulteriori 2 anni, dopodiché comincerà la fase di dismissione, che durerà circa 12 mesi.

La **disponibilità sul mercato** è prevista per

- luglio 2016 per il SIMATIC IPC427E
- settembre 2016 per il SIMATIC IPC477E

I prodotti saranno esposti alla **fiera SPS a Parma** che si terrà dal 24 al 26/05/2016.

**Product Manager SIMATIC IPC,
Florian Spannauer**