



# Newsletter

17/Novembre/2017

2018/Sinamics S120/16-18

ID: 109751266

## Nuovi moduli Sinamics S120 Booksize tipo C e D da 24, 45 e 60A – Autorizzazione alla vendita ed alla fornitura

### Documento

A partire da subito sono ordinabili e fornibili i nuovi moduli Sinamics S120 Booksize tipo C e D da 24, 45 e 60 A con raffreddamento interno.

I moduli da 24, 45 e 60 A sono disponibili con sovraccarico doppio (tipo C), mentre il modulo da 24 A è disponibile con sovraccarico doppio (tipo C) e con sovraccarico triplo (tipo D).

### Caratteristiche principali

- I nuovi moduli da 45 e 60 A hanno una larghezza di 100 mm. (contro i 150 mm. dei moduli precedenti), mentre il nuovo modulo da 24 A ha una larghezza di 50 mm.
- La corrente massima del nuovo modulo da 45 A passa da 85 a 90 A, mentre per quello da 60 A passa da 113 a 120 A.
- Il nuovo modulo da 24 A è stato invece pensato per colmare il gap tra i moduli da 18 A e quelli da 30 A.

### Compattezza

- Grazie agli IGBT separati dal resto dell'elettronica, viene ora aumentata la vita media dei moduli.
- Piastra massiccia con alette di fissaggio molto robuste per il fissaggio dei moduli.

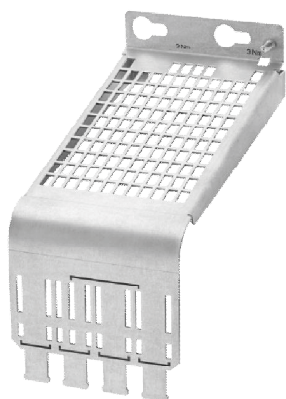
### Semplicità di utilizzo

- Il ventilatore può essere ora rimosso facilmente senza rimuovere il Motor Module.
- E' stato migliorato il posizionamento e l'accessibilità al connettore di potenza (modulo da 24 A).
- I conduttori di messa a terra, nel modulo da 24 A, sono integrati nel connettore.

2018/Sinamics S120/16-18



Modulo da 45 e 60 A



Lamierino fissaggio schermi per moduli da 45 e 60 A

2018/Sinamics S120/16-18

## Sigle di ordinazione

D	Single MoMo	3A/9A 50mm	5A/15A 50mm	9A/27A 50mm	18A/54A 50mm	24A/72A 50mm ☆	30A/90A 100mm ☆		
	Double MoMo	2x3A/9A 50mm	2x5A/15A 50mm	2x9A/27A 50mm	2x18A/54A 100mm ☆				
C	Single MoMo				18A/36A 50mm ☆	24A/48A 50mm ☆	30A/56A 100mm	45A/90A 100mm	60A/120A 100mm
	Double MoMo				2x18A/36A 100mm				

Sigla di ordinazione	Descrizione	Fattore di sovraccarico	Larghezza
6SL3120-1TE22-4AC0	24 A Single Motor Module C type	2	50 mm
6SL3120-1TE22-4AD0	24 A Single Motor Module D type	3	50 mm
6SL3120-1TE24-5AC0	45 A Single Motor Module C type	2	100 mm
6SL3120-1TE26-0AC0	60 A Single Motor Module C type	2	100 mm
6SL3162-1AD00-0AA0	Lamiera fissaggio schermi per moduli da 45 A, 60 A C type	-	-

## Compatibilità

I moduli SINAMICS S120 Booksize tipo C e D si basano sullo stesso ASIC e lo stesso firmware dei moduli attuali: per questo motivo i moduli sono compatibili.

2018/Sinamics S120/16-18

I moduli da 45 e 60 A richiedono uno specifico Firmware per permettere di ottenere una corrente massima rispettivamente di 90 e 120 A. Questo vale anche per l'utilizzo del nuovo modulo da 24 A

Engineerng System	Versione Firmware minima requisita
SINAMICS Runtime	V4.8
Starter Classic	V4.8 HF2
Scout Classic	V5.1
Scout TIA	V5.1
Startdrive TIA	V15 (pianificata per Marzo 2018)
SINUMERIK	V4.8 SP2 (pianificata per Marzo 2018)
SIZER	V3.17

I moduli sopra riportati sono presenti nel supplemento del catalogo D 21.4 (D21.4N Edizione 10/2017)