

SIEMENS

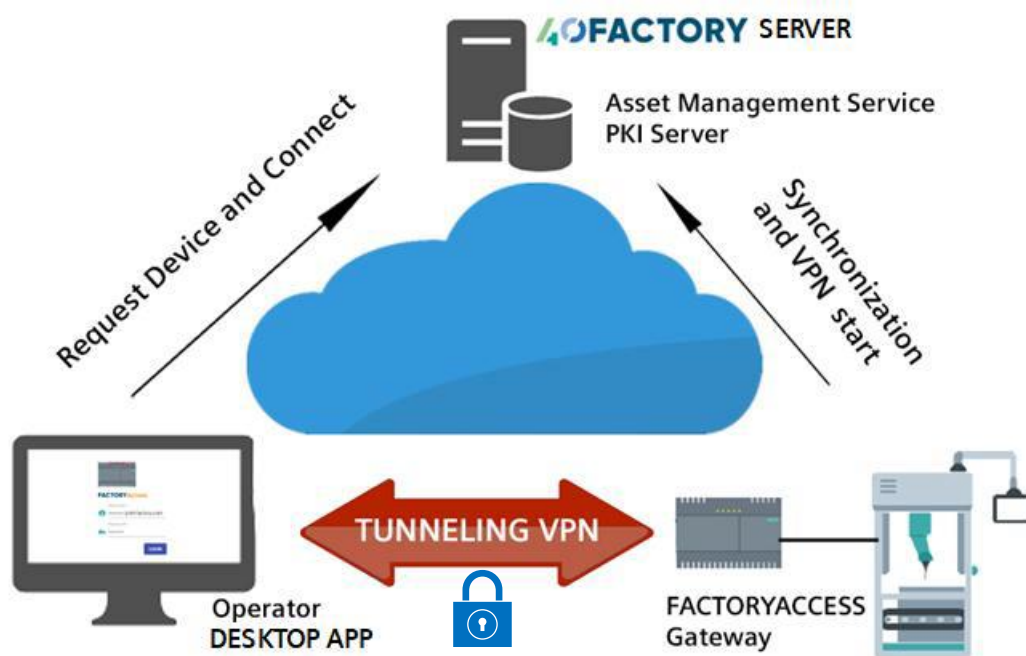
Ingegno per la vita

Nuova versione FACTORYACCESS

26 settembre 2019

Da oggi è possibile ordinare la nuova versione della soluzione basic di teleassistenza VPN con SIMATIC IoT2040 denominata FACTORYACCESS tramite anagrafica locale Siemens.

La soluzione permette la connessione Sicura e Criptata VPN (Virtual Private Network) a scopo di manutenzione remota delle macchine.



La connessione tra il PC dell'utente (client) e l'impianto (IoT2040, server) è basata su software OpenVPN e viene stabilita in modo sicuro tramite la distribuzione di certificati PKI dal Server centrale

NOVITA': Funzionalità di configurazione automatica

DNS automatico per indirizzamento IP pubblico dinamico

Selezionando l'opzione "GET EXTERNAL IP ADDRESS AUTOMATICALLY" non sarà necessario inserire manualmente l'indirizzo IP pubblico del FACTORYACCESS Gateway poiché il 40FACTORY Server funzionerà da DNS dinamico.

GET EXTERNAL IP ADDRESS AUTOMATICALLY

Attraversamento NAT automatico

Selezionando l'opzione "ENABLE NAT TRAVERSAL" **non sarà necessario impostare una regola di PortForwarding nel Firewall**, poiché tramite le tecniche di UPnP e NAT Hole Punching il dispositivo tenta di creare automaticamente le condizioni necessarie a stabilire la connessione VPN. Questa funzionalità è limitata dalla modalità di connessione ad Internet che non deve utilizzare il NAT Simmetrico (tipo Hotspot mobile).

ENABLE NAT TRAVERSAL

Abilitazione DHCP per la connessione Internet

Selezionando l'opzione "ENABLE DHCP" il FACTORYACCESS Gateway acquisirà automaticamente i parametri di rete interni necessari alla connessione internet.

ENABLE DHCP

Altre migliorie apportate rispetto alla versione precedente:

- ✓ Visualizzazione dell'ultima configurazione salvata
- ✓ Possibilità di interrompere il tentativo connessione
- ✓ Visualizzazione dell'ultima disponibilità online del dispositivo
- ✓ Avviso in fase di chiusura della Desktop App se la connessione VPN è attiva

Modalità d'ordine

La licenza FACTORYACCESS va acquistata abbinando al codice di ordinazione seguente un SIMATIC IOT 2040 (6ES7647-0AA00-1YA2).

Tempi di evasione fornitura circa 10gg lavorativi al ricevimento dell'ordine.

Codice di ordinazione IT2:FACTORYACCESS

L'infrastruttura è composta dai seguenti elementi:

- **FACTORYACCESS Gateway**

Dispositivo hardware basato su SIMATIC IOT2040 con sistema operativo customizzato, fornito tramite scheda MicroSD di tipo "Industrial Grade", dedicato alla sola funzionalità di Server VPN per accesso remoto.



Il FACTORYACCESS Gateway è da installarsi a cura dell'acquirente presso la località interessata all'accesso remoto ed è raggiungibile nella nuova versione tramite connessione VPN con configurazione automatica del canale di comunicazione in ingresso sulla rete di impianto (Resta disponibile l'opzione manuale per le architetture di rete più complesse tramite port-forwarding).

Le connessioni VPN sono sicure e criptate e sono effettuabili da utenti registrati al servizio tramite il software Desktop App che implementa anche una gestione personalizzata degli utenti e dei privilegi.

La licenza software è univoca per ogni dispositivo FACTORYACCESS Gateway ed è vincolata al numero seriale del dispositivo SIMATIC IOT 2040 che viene registrato sul portale Web dedicato <https://www.factoryaccess.cloud>

Per i Clienti che hanno già acquistato la versione in commercio precedentemente se ne faranno richiesta gli verrà inviata l'immagine con le nuove funzionalità da copiare sulla MicroSD.

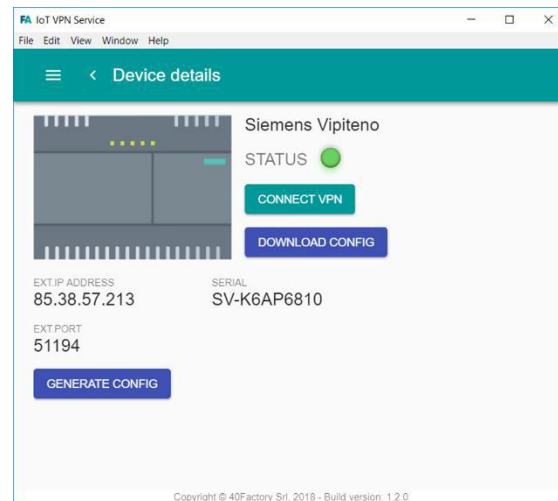
- **FACTORYACCESS Desktop App**

FACTORYACCESS Desktop App è un software gratuito di interfaccia utente con accesso autenticato per la gestione dei dispositivi FACTORYACCESS Gateway e l'avvio della connessione ad essi tramite software OpenVPN Client, installato in abbinamento alla Desktop App.

Tramite la Desktop App è possibile inoltre gestire nuovi utenti e privilegi assegnare un accesso esclusivo ai dispositivi FACTORYACCESS Gateway.

Desktop App è compatibile con i sistemi operativi Microsoft nelle versioni Windows 7 e Windows 10.

Puoi effettuare il download di FACTORYACCESS Desktop App dal sito <https://www.factoryaccess.cloud>.



- **40FACTORY Server**

Server con database dedicato alla gestione dei dispositivi e utenti connessi al servizio. Consente inoltre l'inizializzazione della connessione (Tunnel VPN) tra i dispositivi FACTORYACCESS Gateway e la Desktop App installata su PC degli utenti registrati al servizio.

Il Server comprende un sistema PKI centralizzato per la generazione e la distribuzione di certificati univoci impiegati dal software OpenVPN (client e server) per stabilire in modo sicuro e crittografato la connessione. Nessun dato, al di fuori dell'amministrazione utenti e dispositivi che risiedono nel database, viene registrato o transita dal Server 40FACTORY.

- **Portale Web**

FACTORYACCESS SUPPORT PORTAL (FSP) è un portale Web (<https://www.factoryaccess.cloud>) che permette agli utenti, tramite accesso identificato, di poter effettuare la registrazione delle proprie utenze e dei dispositivi FACTORYACCESS Gateway acquistati.

Da FSP è possibile scaricare gratuitamente la Desktop App per poter usufruire del servizio FACTORYACCESS e la documentazione tecnica e di servizio per l'utilizzo del sistema.

Scopo della Fornitura

La fornitura consiste nella spedizione di una MicroSD da 8GB contenente il software specifico per FACTORYACCESS Gateway e un documento cartaceo con le indicazioni base per l'accesso al servizio.

Servizio

La disponibilità del sistema server e quindi del servizio FACTORYACCESS sarà 24/7, ad esclusione di possibili interruzioni per necessità di manutenzione del server.

Inoltre, la continuità di funzionamento del Servizio avrà una durata minima di anni 10.

Garanzia

24 mesi dalla data di consegna della MicroSD

In caso di guasto della MicroSD, il cliente potrà richiedere la sostituzione contattando l'assistenza Siemens dedicata. In caso di guasto di un dispositivo SIMATIC IOT2040, il cliente potrà richiedere la sostituzione o

la revoca del numero seriale precedentemente registrato. In caso di sostituzione con un nuovo SIMATIC IOT2040 il cliente dovrà comunicare il nuovo numero seriale all'assistenza Siemens dedicata.

In allegato la documentazione tecnica

Saluti

PC Based Competence Center Milano