



# Rilascio alla vendita nuovo IPC327G

23.02.2022



È disponibile da subito il nuovo IPC 327G, evoluzione dell'attuale IPC327E che sostituirà a breve. L' IPC327G è una piattaforma di nuova concezione, ottimizzata dal punto di vista dei costi, del design e delle prestazioni. Incorpora le più recenti tecnologie di interfaccia come il bus M.2 ad altissime prestazioni e il nuovissimo processore ATOM con prestazioni 4 volte maggiori alla generazione precedente.

## Principali caratteristiche:

- La più recente tecnologia IPC
- Intel Atom X6413E (4-Core) – Le più alte prestazioni della sua classe
- Velocissima memoria RAM DDR4 fino a 16GB
- 2 espansioni M.2 ad altissime prestazioni
- Sistema operativo opzionale preinstallato
- Windows 10 IoT Enterprise 2019 LTSC

## Numerose interfacce

- 2 x RS232/RS485/RS422 + 2x RS232(opzionali)
- 7 x USB: 4 x USB 3.0, 1x USB 2.0 (interna), 2x USB 2.0
- 2 x Gbit LAN
- 2 x DisplayPort

## Costruito con la classica robustezza SIMATIC

- Funziona con una temperatura ambiente fino a 55°C
- Fino ad 1 g di vibrazione e 16 G di shock durante le operazioni
- Certificati per ogni nazione

## Soluzioni a basso costo e pronta disponibilità

- Piattaforma ideale per applicazioni PC e HMI a costi ottimizzati eseguite in ambiente industriale
- Conveniente con I Software Package Simatic
- Veloci tempi di consegna

## Possibili applicazioni

- Workstation industriale intelligente
- Stazione operatore a basso costo
- Potente gateway o access point con schede opzionali
- Collettore dati ad altissima capacità e velocità

## Use-case

- Tutti i campi della logistica nell'industria
- Sistemi di ordinamento bagagli in aeroporto
- Ideale perché potente, fanless, lavora a temperature elevate, interfacciabile con qualunque rete

## Dettagli delle caratteristiche dell'IPC 327G comparati a quelli del predecessore IPC327E

Product name	SIMATIC IPC327E (attuale)	SIMATIC IPC327G (nuovo)
Piattaforma	Intel Celeron N3160(Braswell) <b>1132 Punti PassMark</b>	Intel Atom X6413E (Elkhart Lake) <b>4070 Punti PassMark</b>
MLFB	6AG4022-0A...	6AG4022-0B...
Processore disponibile sul mercato dal	Inizio 2017	Fine 2021
Tipo di PC	Box PC compatto Fanless	Box PC compatto Fanless
Processor	Intel Celeron N3160 4-Core / 4 Threads 1.6 GHz, burst frequency 2.24 GHz	Intel Atom X6413E 4-Core / 4 Threads 1.5 GHz , 3.0 GHz burst frequency
Chipset	System on Chip (SoC)	System on Chip (SoC)
Memoria RAM	8 GB 4 GB DDR3L	16 GB 8 GB 4 GB DDR4
Slots di espansione	1x full size mSATA 1x half size mPCIe	2 M.2 Slot <ul style="list-style-type: none"> <li>• 1x 2030 / 2042 / 2060 / 3030 / 3042 / 2280 / 3052 mm</li> </ul> Con associato slot per SIM Card

# Rilascio alla vendita nuovo IPC327G

23.02.2022

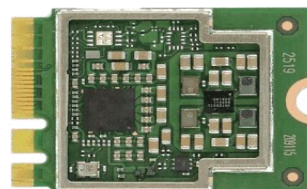
Product name	SIMATIC IPC327E (attuale)	SIMATIC IPC327G (nuovo)
		<ul style="list-style-type: none"> <li>1x 2030 / 2042 / 2060 / 3030 / 3042 mm</li> </ul> <p>Entrambi gli slot sono "KEY B" con assorbimento massimo di 2.5 W</p>
Controller grafico	Integrato nel processore	Integrato nel processore
Massima risoluzione	1920 x 1200 pixel	4096x2160@ 60Hz x 2 Uscite
Opzione senza sistema operativo	Yes	Yes
Sistema operativo opzionale preinstallato	Windows7 Ultimate SP1 Windows10 Enterprise 2016	Windows 10 IoT Enterprise 2019 LTSC
Alimentazione: 24 V DC	24 V DC	24 V DC
Interruttore di alimentazione	Yes	Yes
Solid-State Drive (SSD)	256G SSD	M.2 256 GB Eco – senza power loss protection (PLP)
Hard disk drive (HDD)	1TB HDD	NO
Porte ethernet	2x Gigabit Ethernet (IE/PN), RJ45, Possibilità di Teaming	2x Gigabit Ethernet (IE/PN), RJ45, Possibilità di Teaming
USB	2x USB 3.0 4x USB 2.0	4x USB 3.0 1x USB 2.0 2x USB 2.0 con ampliamento
Interfacce grafiche	1x DisplayPort/1x VGA	2x DisplayPort V1.3
Porte seriali	4x RS232/422/485 selezionabili da BIOS	2x RS232/422/485 selezionabili da BIOS 2x RS232 all'interno
Monitoraggio delle temperature, Batteria, Watchdog	Yes	Yes
Vibrazioni	Fino a 1 G	Fino a 1G
Resistenza agli shock	Fino a 15 G	Fino a 15 G
Temperature	HDD: 0 °C fino a +40 °C SSD: 0 °C fino a +50 °C	Da 0 a +55 °C (Con slot M.2 vuoti) Da 0 to +50 °C (Con espansioni M.2)
Dimensioni: (L x A x P in mm)	254 x 140 x 75	254 x 132 x 73



## Espandibilità M.2

Lo standard M.2 offre la possibilità di completare il PC con numerosissime schede opzionali facilmente acquistabili sul mercato. Tra queste troviamo:

- modem 3G / 4G / 5G (per il quale il pc mette a disposizione uno slot per la SIM card interno)
- schede di rete ethernet fino 10 Gigabit/sec.
- schede Wi-Fi
- schede per AI
- schede per bus differenti da quello ethernet, per esempio CAN BUS.



## **Compatibilità:**

A causa della differente architettura le immagini dell'IPC327E non sono compatibili con il IPC327G. Windows 7, in qualunque delle sue configurazioni, non può più essere installato sull' IPC.

È possibile configurare l'IPC327G con il configuratore IPC V25.1.

Industrial PC Product Manager  
RC-IT DI FA CTR&HMI&SEA HMI&IPC  
Siemens S.p.A.  
Via Vipiteno 4  
20128 Milano - Italy