



## Nuovo IPC BX-21A

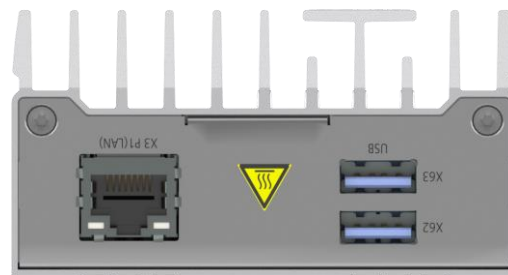
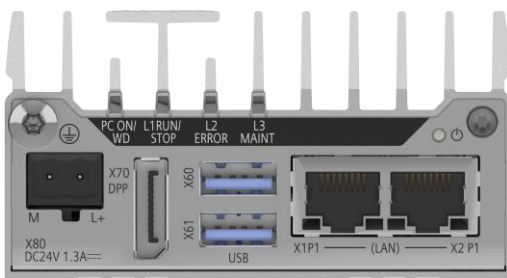
06.06.2024

La serie IPC BX-21A è il risultato di un costante sviluppo dell'attuale IPC 127E. Grazie alle dimensioni ultracompatte, può essere facilmente installato in qualunque parte dell'armadio di controllo o nella macchina, nuova o già esistente, occupando un minimo ingombro. L'involucro, interamente in metallo, consente di utilizzare il nuovo PC industriale in modo flessibile e senza necessità di manutenzione anche in condizioni estremamente difficili. In questo modo, il Simatic IPC BX-21A consente di acquisire, raccogliere o elaborare e trasferire dati in modo affidabile direttamente nell'ambiente di produzione, può essere utilizzato in modo flessibile anche come gateway IoT tra il cloud o il livello IT aziendale e la produzione. Grazie alle prestazioni notevolmente migliorate, il BX-21A è in grado di soddisfare una gamma molto più ampia di applicazioni del suo predecessore.



## Caratteristiche principali:

- Processori Atom con elevate potenza di calcolo e di ultima generazione
  - X6211E: 2-Core/2 Thread Ottimizzato per bassi consumi (in preparazione)
  - X6413E: 4-Core/4 Thread Ottimizzato per le prestazioni
  - ... con 4, 8 o 16 GB di RAM
- Numerose interfacce di base
  - DisplayPort
  - 4 x USB 3.1
  - 3x Gigabit LAN
  - Dischi M.2 da 128GB, 256GB, 512GB, 1TB (in preparazione)
- Elevata disponibilità di sistema per ridurre i fermi macchina e i costi di manutenzione
- Zero manutenzione
- Autodiagnostica grazie al tool ORCLA (in preparazione)
- Montaggio flessibile
  - Guida DIN
  - A parete
  - A libro
  - desktop
  - VESA
- Alimentazione a 24V
- Temperatura di lavoro fino a 55°C e protezione contro la polvere
- LED per un'efficiente diagnostica senza monitor collegato
  
- Disponibilità a lungo termine, fino a 8/10 anni dall'introduzione sul mercato
- Sistema operativo preinstallato e licenziato, partenza "chiavi in mano"
  - Windows 10 Enterprise LTSC 2021
  - SIMATIC Industrial OS (in preparazione)
  - SIMATIC Edge Runtime (in preparazione)
- Applicazioni
  - Gateway per acquisizione, memorizzazione e processo di dati
  - Ponte verso cloud o sistemi edge
  - Networking o retrofit per compiti di digitalizzazioni macchine
  - Visualizzazione di semplici HMI



Dettaglio delle caratteristiche:

<b>Caratteristica:</b>	<b>SIMATIC IPC BX-21A</b>
Piattaforma Intel	Intel Atom Elkhart Lake
Design	Box PC Fanless Protezione contro la polvere
Processore e memoria	X6211E (2 Core; 1.30GHz; 1.5MB L2 Cache; 6W, intel UHD Graphics) con 4GB or 8GB RAM  X6413E (4 Core; 1.50GHz; 1.5MB L2 Cache; 9W, intel UHD Graphics) with 8GB or 16GB RAM
Risparmio energetico	Wake-on-LAN Speed-Step / Sleep States
Graphics controller	Integrato nella CPU
Risoluzione video	Fino a 4096 x 2160 pixels (4K UHD)
Alimentazione	24 V DC
Accensione	Microswitch
Dischi	M.2 128 GB / 256 GB M.2 512 GB, 1 TB (In preparazione)
Uscita grafica	1x DisplayPort
Ethernet	3 x 10/100/1000 MBit/s (RJ45)
USB	4 x USB 3.1
Funzioni di monitoraggio	Temperatura Disco Batteria Orologio Watchdog
Software di monitoraggio	ORCLA (in preparazione)
Temperatura operativa	Da 0 °C a + 55 °C Possibile degrado a seconda della posizione di montaggio
<b>Sistemi operativi</b>	Senza Windows 10 Enterprise LTSC 2021, 64 Bit, MUI SIMATIC Industrial OS (in preparazione) SIMATIC Industrial Edge (in preparazione)
Batteria	Sostituibile dell'utente
Posizioni di montaggio	Tutte
Accessori per il montaggio	Guida DIN A parete A libro A libro con guida DIN VESA ⇒ Gli accessori di montaggio non sono compresi nella fornitura del BX-21A, vanno acquistati a parte (vedi più avanti)
Dimensioni	Circa 85 x 104 x 45 mm
Peso	Circa 450g

**Documentazione:**

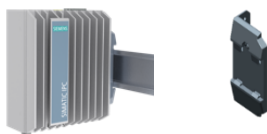
- ⇒ [Manuale](#)
- ⇒ [General product approval/UL, UL](#)
- ⇒ [General product approval/EU Declaration of Conformity, General product approval/UK Declaration of Conformity, Manufacturer](#)
- ⇒ [General product approval/CB certificate, UL](#)
- ⇒ [General product approval/KC, RRA](#)
- ⇒ [General product approval/CB certificate, UL](#)
- ⇒ [Environment/Siemens EcoTech Profile \(SEP\), Manufacturer](#)
- ⇒ [General product approval/RCM, ACMA](#)
- ⇒ [Environment/EPD Type II/III \(with life cycle assessment\), Manufacturer](#)

## Staffe di montaggio:

- ⇒ Guida DIN: 6AG4021-0AA20-0AA1



- ⇒ Vericale su guida DIN: 6AG4021-0AA20-0AA5



- ⇒ Fondo armadio: 6AG4021-0AA20-0AA2



- ⇒ Fondo armadio verticale: 6AG4021-0AA20-0AA3



- ⇒ VESA: 6AG4021-0AA20-0AA6



**Batteria CMOS:** A5E44491494

**Radice MLFB:** 6AG4021-0B...-....

**Possibili configurazioni:**

Ad oggi queste sono le possibili configurazioni del BX-21A:

6AG4 0 2 1 - 0 B N1 0 0 - N2 A N3 N4

N1	C → Atom X6413E (4-Core) / 8 GB RAM D → Atom X6413E (4-Core) / 16 GB RAM
N2	1 → Disco 128 MB 2 → Disco 256 MB
N3	A → Senza sistema operativo B → Windows 10 IoT Enterprise 2021 LTSC 64 Bit MUI
N4	1 → Senza USB Restore (Disponibile online) 2 → Con disco USB Restore

Ulteriori configurazioni (Dual core, dischi con maggiore capacità) verranno rilasciati nel corso dell'anno.