



Rilascio alla vendita e alla consegna per SINAMICS S220 Booksize Smart Line Module 36/55 kW tipo C/D.

03.04.2025

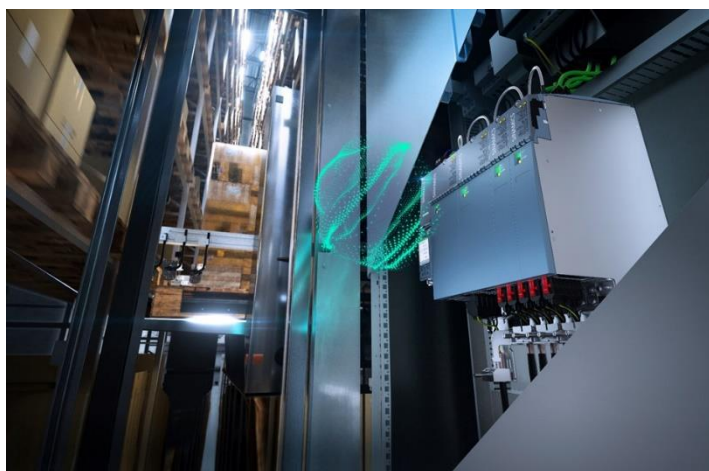
Con effetto immediato, vengono rilasciati per la vendita e la consegna i nuovi SINAMICS S220 Booksize Smart Line Modules 36 kW e 55 kW tipo C/D.

Panoramica dei SINAMICS S220 Booksize Smart Line Modules.

Per oltre 15 anni, SINAMICS S120 Booksize ha stabilito lo standard in termini di prestazioni e qualità nella tecnologia di azionamento per macchine utensili / macchine di produzione e applicazioni di automazione generale.

Con il firmware V5.2 il sistema SINAMICS S120 Booksize ha raggiunto la piena maturità ed è ora destinato a compiere un salto evolutivo.

Nuove innovazioni sono in fase di sviluppo basate sulla piattaforma SINAMICS S220, che fornisce un'architettura unica per soddisfare le esigenze future e offrire funzioni ancora più potenti rispetto al collaudato SINAMICS S120.



- Disponibili in due versioni (tipo C e tipo D).

Rilascio alla vendita e alla consegna per SINAMICS S220 Booksize Smart Line Module 36/55 kW tipo C/D.

03.04.2025

- Tipo C: ottimizzato per carico continuo con sovraccarico fino al 200% (movimento continuo).
- Tipo D: ottimizzato per cicli di lavoro intermittenti altamente dinamici con sovraccarico fino al 300% (movimento discontinuo).
- È possibile il funzionamento misto con i Motor Modules SINAMICS S120 e con la Control Unit CU320-2 dal firmware SINAMICS V5.2 SP3 HF17 per Smart Line Module 36/55 kW tipo D.
- È possibile il funzionamento misto con i Motor Modules SINAMICS S120 e con la Control Unit CU320 dal firmware SINAMICS V2.4 SP1 HF10 per Smart Line Module 36/55 kW tipo C.



Promozione e marketing

Ulteriori informazioni sul prodotto sono disponibili nella home page di [SINAMICS S220 Booksize](#).

Selezione e progettazione

Descrizione	Codice di ordinazione	Note
SLM 36 kW - tipo C	6SL5130-6UE23-6AC0	SINAMICS S220 Smart Line Module, ottimizzato per carichi continui con sovraccarico fino al 200%
SLM 36 kW - tipo D	6SL5130-6UE23-6AD0	SINAMICS S220 Smart Line Module, ottimizzato per cicli di lavoro intermittenti altamente dinamici con sovraccarico fino al 300%
SLM 55 kW - tipo C	6SL5130-6UE25-5AC0	SINAMICS S220 Smart Line Module, ottimizzato per carichi continui con sovraccarico fino al 200%

Rilascio alla vendita e alla consegna per SINAMICS S220 Booksize Smart Line Module 36/55 kW tipo C/D.

03.04.2025

Descrizione	Codice di ordinazione	Note
SLM 55 kW - tipo D	6SL5130-6UE25-5AD0	SINAMICS S220 Smart Line Module, ottimizzato per cicli di lavoro intermittenti altamente dinamici con sovraccarico fino al 300%

	Codice di ordinazione	Codice di ordinazione
Smart Line Module	Reattanza di rete	Filtro di rete
36kW - C type	6SL5100-0EE23-6AC0	6SL5100-0HE23-6DD0
36kW - D type	6SL5100-0EE23-6AD0	
55kW - C type	6SL5100-0EE25-5AC0	6SL5100-0HE25-5DD0
55kW - D type	6SL5100-0EE25-5AD0	

Migrazione

I predecessori degli Smart Line Module S220 Booksize da 36/55 kW saranno messi fuori produzione a partire dal 1° ottobre 2026.

S120 Smart Line Module	Successore compatibile S220 Smart Line Module
6SL3130-6TE23-6AA3	6SL5130-6UE23-6AC0
6SL3130-6TE25-5AA3	6SL5130-6UE25-5AC0

Gli Smart Line Modules Sinamics S220 sono integrati in tutti gli strumenti di selezione/progettazione:

- [SiePortal](#)
- [Catalog D21.4](#)
- [Siemens Product Configurator](#)
- [TIA Selection Tool](#)
- [E-Plan Macros](#)
- [CAD data](#)

Non saranno invece integrati in Sizer 3.

Rilascio alla vendita e alla consegna per SINAMICS S220 Booksize Smart Line Module 36/55 kW tipo C/D.

03.04.2025

Tool per la messa in servizio

- [Startdrive V19 SP1](#)
- [Startdrive V19: Download](#)

Documentazione

- [Equipment Manual SINAMICS S220 Power Units Booksize](#)
- [Protective Devices for SINAMICS S220 Line Modules Booksize](#)
- [Dimensioning Protective Conductor S220 Line Modules Booksize](#)
- [Compatibility list for SINAMICS S220/S120 Modules Booksize](#)